

À des fins de recherche uniquement

Anticorps Polyclonal de lapin anti-GLDN



Numéro de catalogue: 26185-1-AP

1 Publications

Informations de base

Numéro de catalogue: 26185-1-AP	Numéro d'acquisition GenBank: BC113399	Méthode de purification: Purification par affinité contre l'antigène
Taille: 150ul, Concentration: 650 µg/ml by Nanodrop and 400 µg/ml by Bradford method using BSA as the standard;	Identification du gène (NCBI): 342035	Dilutions recommandées: WB 1:500-1:2000 IHC 1:50-1:500
Hôte: Lapin	Nom complet: gliomedin	
Isotype: IgG	MW calculé: 551 aa, 59 kDa	
Immunogen Catalog Number: AG24247	MW observés: 59 kDa	

Applications

Applications testées: IHC, WB, ELISA	Contrôles positifs: WB : tissu placentaire humain, IHC : tissu cérébral humain,
Demandes citées: IHC	
Spécificité de l'espèce: Humain, souris	
Espèces citées: Humain	
Remarque-IHC: il est suggéré de démasquer l'antigène avec un tampon de TE buffer pH 9,0; (*) À défaut, le démasquage de l'antigène peut être effectué avec un tampon citrate pH 6,0.	

Informations générales

Publications notables

Autrice	Pubmed ID	Journal	Application
Takumi Takeuchi	35328002	Genes (Basel)	IHC

Stockage

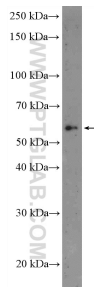
Stockage:
Stocker à -20°C. Stable pendant un an après l'expédition.
Tampon de stockage:
PBS avec azoture de sodium à 0,02 % et glycérol à 50 % pH 7,3
L'aliquotage n'est pas nécessaire pour le stockage à -20C

*** Les 20ul contiennent 0,1% de BSA.

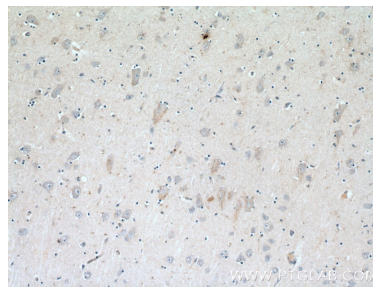
For technical support and original validation data for this product please contact:
T: 1 (888) 4PTGLAB (1-888-478-4522) (toll free in USA), or 1(312) 455-8498 (outside USA)
E: proteintech@ptglab.com
W: ptglab.com

This product is exclusively available under Proteintech Group brand and is not available to purchase from any other manufacturer.

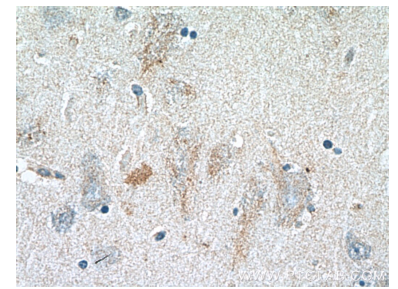
Données de validation sélectionnées



human placenta tissue were subjected to SDS PAGE followed by western blot with 26185-1-AP (GLDN Antibody) at dilution of 1:1000 incubated at room temperature for 1.5 hours.



Immunohistochemical analysis of paraffin-embedded human brain tissue slide using 26185-1-AP (GLDN Antibody) at dilution of 1:200 (under 10x lens).



Immunohistochemical analysis of paraffin-embedded human brain tissue slide using 26185-1-AP (GLDN Antibody) at dilution of 1:200 (under 40x lens).