

À des fins de recherche uniquement

Anticorps Polyclonal de lapin anti-C15orf23



Numéro de catalogue: 26189-1-AP

Informations de base

Numéro de catalogue:

26189-1-AP

Taille:

150ul, Concentration: 900 µg/ml by Nanodrop and 420 µg/ml by Bradford method using BSA as the standard;

Hôte:

Lapin

Isotype:

IgG

Immunogen Catalog Number:

AG21669

Numéro d'acquisition GenBank:

BC118639

Identification du gène (NCBI):

90417

Nom complet:

chromosome 15 open reading frame

23

MW calculé

316 aa, 35 kDa

MW observés:

29 kDa

Méthode de purification:

Purification par affinité contre l'antigène

Dilutions recommandées:

WB 1:500-1:3000

Applications

Applications testées:

WB, ELISA

Spécificité de l'espèce:

Humain

Contrôles positifs:

WB : cellules HepG2, cellules HL-60

Informations générales

Stockage

Stockage:

Stocker à -20°C. Stable pendant un an après l'expédition.

Tampon de stockage:

PBS avec azoture de sodium à 0,02 % et glycérol à 50 % pH 7,3

L'aliquotage n'est pas nécessaire pour le stockage à -20°C

*** Les 20ul contiennent 0,1% de BSA.

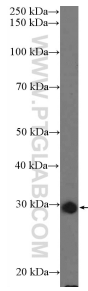
For technical support and original validation data for this product please contact:

T: 1 (888) 4PTGLAB (1-888-478-4522) (toll free in USA), or 1(312) 455-8498 (outside USA)

E: proteintech@ptglab.com
W: ptglab.com

This product is exclusively available under Proteintech Group brand and is not available to purchase from any other manufacturer.

Données de validation sélectionnées



HepG2 cells were subjected to SDS PAGE followed by western blot with 26189-1-AP (C15orf23 Antibody) at dilution of 1:1500 incubated at room temperature for 1.5 hours.