

À des fins de recherche uniquement

Anticorps Polyclonal de lapin anti-GLP1R



Numéro de catalogue: 26196-1-AP

Phare

13 Publications

Informations de base

Numéro de catalogue:
26196-1-AP

Taille:
150ul, Concentration: 400 µg/ml by Nanodrop and 267 µg/ml by Bradford method using BSA as the standard;

Hôte:
Lapin

Isotype:
IgG

Immunogen Catalog Number:
AG23529

Numéro d'acquisition GenBank:
BC112126

Identification du gène (NCBI):
2740

Nom complet:
glucagon-like peptide 1 receptor

MW calculé
463 aa, 53 kDa

MW observés:
53 kDa

Méthode de purification:
Purification par affinité contre l'antigène

Dilutions recommandées:
WB 1:500-1:2000
IHC 1:50-1:500

Applications

Applications testées:
IHC, WB, ELISA

Demandes citées:
IF, IHC, WB

Spécificité de l'espèce:
Humain, rat, souris

Espèces citées:
Humain, rat, souris

Remarque-IHC: il est suggéré de démasquer l'antigène avec un tampon de TE buffer pH 9,0; (*) A défaut, le démasquage de l'antigène peut être effectué avec un tampon citrate pH 6,0.

Contrôles positifs:

WB : tissu pancréatique de souris, tissu pancréatique de rat

IHC : tissu pulmonaire de souris,

Informations générales

GLP1R (glucagon-like peptide-1 receptor) is G protein-coupled receptors belonging to the secretin receptor super-family, also known as class B (PMID:34911028). GLP1R is widely distributed in pancreatic islets, muscles, gastrointestinal tract, lung, liver, pancreas and other tissues or organs (PMID:35989517). Moreover, GLP1R agonist has been reported to induce autophagy of EC (Endometrial carcinoma) cells, and high GLP1R expression may be associated with good prognosis of EC patients, suggesting that GLP1R is likely to participate in the progression of EC (PMID:29907137).

Publications notables

Autrice	Pubmed ID	Journal	Application
Ran Li	36238196	Drug Des Devel Ther	WB
Qiuyu Wang	30301245	Int J Mol Sci	WB
Bing Cao	34817756	Metab Brain Dis	IF, WB

Stockage

Stockage:

Stocker à -20°C. Stable pendant un an après l'expédition.

Tampon de stockage:

PBS avec azoture de sodium à 0,02 % et glycérol à 50 % pH 7,3

L'aliquotage n'est pas nécessaire pour le stockage à -20C

*** Les 20ul contiennent 0,1% de BSA.

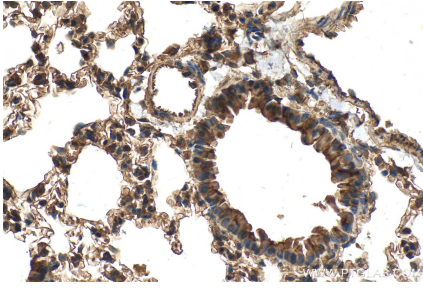
For technical support and original validation data for this product please contact:

T: 1 (888) 4PTGLAB (1-888-478-4522) (toll free in USA), or 1(312) 455-8498 (outside USA)

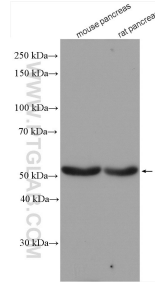
E: proteintech@ptglab.com
W: ptglab.com

This product is exclusively available under Proteintech Group brand and is not available to purchase from any other manufacturer.

Données de validation sélectionnées



Immunohistochemical analysis of paraffin-embedded mouse lung tissue slide using 26196-1-AP (GLP1R antibody) at dilution of 1:200 (under 40x lens). Heat mediated antigen retrieval with Tris-EDTA buffer (pH 9.0).



Various lysates were subjected to SDS PAGE followed by western blot with 26196-1-AP (GLP1R antibody) at dilution of 1:1000 incubated at room temperature for 1.5 hours.