

À des fins de recherche uniquement

Anticorps Polyclonal de lapin anti-MYT1



Numéro de catalogue: 26204-1-AP

1 Publications

Informations de base

Numéro de catalogue:
26204-1-AP

Taille:
150ul , Concentration: 600 µg/ml by
Nanodrop and 300 µg/ml by Bradford
method using BSA as the standard;

Hôte:
Lapin

Isotype:
IgG

Immunogen Catalog Number:
AG24580

Numéro d'acquisition GenBank:
BC062313

Identification du gène (NCBI):
4661

Nom complet:
myelin transcription factor 1

MW calculé
591aa,65 kDa; 1121aa,122 kDa

MW observés:
122 kDa

Méthode de purification:
Purification par affinité contre
l'antigène

Dilutions recommandées:
WB 1:200-1:1000

Applications

Applications testées:
WB,ELISA

Demandes citées:
IHC, WB

Spécificité de l'espèce:
Humain

Espèces citées:
Humain

Contrôles positifs:

WB : cellules SH-SY5Y,

Informations générales

Publications notables

Auteur	Pubmed ID	Journal	Application
Chun-Peng Zhang	36212967	Evid Based Complement Alternat Med	WB,IHC

Stockage

Stockage:

Stocker à -20°C. Stable pendant un an après l'expédition.

Tampon de stockage:

PBS avec azoture de sodium à 0,02 % et glycérol à 50 % pH 7,3

L'aliquotage n'est pas nécessaire pour le stockage à -20C

*** Les 20ul contiennent 0,1% de BSA.

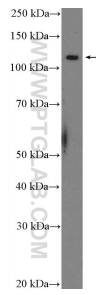
For technical support and original validation data for this product please contact:

T: 1 (888) 4PTGLAB (1-888-478-4522) (toll free
in USA), or 1(312) 455-8498 (outside USA)

E: proteintech@ptglab.com
W: ptglab.com

This product is exclusively available under Proteintech Group brand and is not available to purchase from any other manufacturer.

Données de validation sélectionnées



SH-SY5Y cells were subjected to SDS PAGE followed by western blot with 26204-1-AP (MYT1 Antibody) at dilution of 1:300 incubated at room temperature for 1.5 hours.