

À des fins de recherche uniquement

# Anticorps Polyclonal de lapin anti-C11orf30



Numéro de catalogue: 26212-1-AP

Phare

1 Publications

## Informations de base

Numéro de catalogue:

26212-1-AP

Numéro d'acquisition GenBank:

BC029375

Méthode de purification:

Purification par affinité contre l'antigène

Taille:

150ul, Concentration: 1000 µg/ml by Nanodrop and 460 µg/ml by Bradford method using BSA as the standard;

Identification du gène (NCBI):

56946

Dilutions recommandées:

WB 1:500-1:1000

IF 1:50-1:500

Hôte:  
Lapin

Nom complet:

chromosome 11 open reading frame 30

Isotype:

IgG

MW observés:

140-150 kDa

Immunogen Catalog Number:

AG23974

## Applications

Applications testées:

IF, WB, ELISA

Demandes citées:

IHC, WB

Spécificité de l'espèce:

Humain

Espèces citées:

Humain

Contrôles positifs:

WB : cellules MCF-7, cellules Jurkat

IF : cellules MCF-7,

## Informations générales

## Publications notables

Autrice	Pubmed ID	Journal	Application
Antonio Marzio	34963055	Cell	WB,IHC

## Stockage

Stockage:

Stocker à -20°C. Stable pendant un an après l'expédition.

Tampon de stockage:

PBS avec azoture de sodium à 0,02 % et glycérol à 50 % pH 7,3

L'aliquotage n'est pas nécessaire pour le stockage à -20C

\*\*\* Les 20ul contiennent 0,1% de BSA.

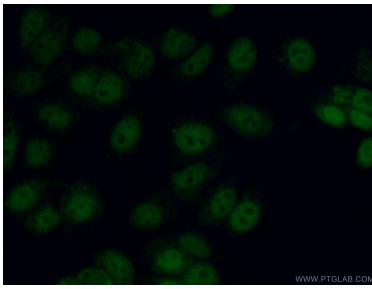
For technical support and original validation data for this product please contact:

T: 1 (888) 4PTGLAB (1-888-478-4522) (toll free in USA), or 1(312) 455-8498 (outside USA)

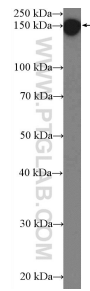
E: proteintech@ptglab.com  
W: ptglab.com

This product is exclusively available under Proteintech Group brand and is not available to purchase from any other manufacturer.

## Données de validation sélectionnées



Immunofluorescent analysis of (4% PFA) fixed MCF-7 cells using 26212-1-AP (C11orf30 antibody) at dilution of 1:50 and Alexa Fluor 488-conjugated AffiniPure Goat Anti-Rabbit IgG(H+L).



MCF-7 cells were subjected to SDS PAGE followed by western blot with 26212-1-AP (C11orf30 Antibody) at dilution of 1:600 incubated at room temperature for 1.5 hours.