

À des fins de recherche uniquement

# Anticorps Polyclonal de lapin anti-PNLIPRP2



Numéro de catalogue: 26218-1-AP

## Informations de base

Numéro de catalogue: 26218-1-AP	Numéro d'acquisition GenBank: BC005989	Méthode de purification: Purification par affinité contre l'antigène
Taille: 150ul, Concentration: 1000 µg/ml by Nanodrop and 533 µg/ml by Bradford method using BSA as the standard;	Identification du gène (NCBI): pancreatic lipase-related protein 2	Dilutions recommandées: WB 1:2000-1:10000 IHC 1:100-1:400
Hôte: Lapin	Nom complet: pancreatic lipase-related protein 2	
Isotype: IgG	MW observés: 52 kDa	
Immunogen Catalog Number: AG23967		

## Applications

Applications testées:  
IHC, WB, ELISA

Spécificité de l'espèce:  
Humain, rat, souris

**Remarque-IHC: il est suggéré de démasquer l'antigène avec un tampon de TE buffer pH 9,0; (\*) À défaut, le démasquage de l'antigène peut être effectué avec un tampon citrate pH 6,0.**

Contrôles positifs:

WB : tissu pancréatique de souris, tissu pancréatique de rat  
IHC : tissu pancréatique humain,

## Informations générales

### Stockage

Stockage:  
Stocker à -20°C. Stable pendant un an après l'expédition.

Tampon de stockage:  
PBS avec azoture de sodium à 0,02 % et glycérol à 50 % pH 7,3  
L'aliquotage n'est pas nécessaire pour le stockage à -20C

\*\*\* Les 20ul contiennent 0,1% de BSA.

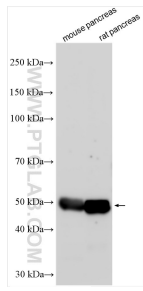
For technical support and original validation data for this product please contact:

T: 1 (888) 4PTGLAB (1-888-478-4522) (toll free in USA), or 1(312) 455-8498 (outside USA)

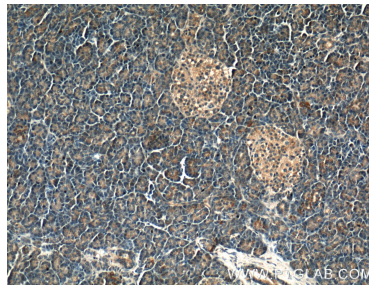
E: [proteintech@ptglab.com](mailto:proteintech@ptglab.com)  
W: [ptglab.com](http://ptglab.com)

This product is exclusively available under Proteintech Group brand and is not available to purchase from any other manufacturer.

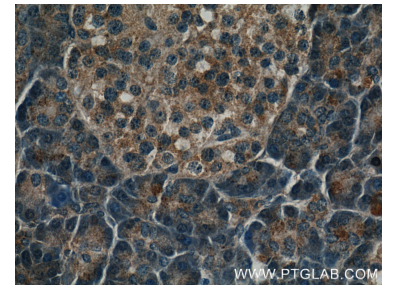
## Données de validation sélectionnées



Various lysates were subjected to SDS PAGE followed by western blot with 26218-1-AP (PNLI PRP2 antibody) at dilution of 1:5000 incubated at room temperature for 1.5 hours.



Immunohistochemical analysis of paraffin-embedded human pancreas tissue slide using 26218-1-AP (PNLI PRP2 Antibody) at dilution of 1:200 (under 10x lens).



Immunohistochemical analysis of paraffin-embedded human pancreas tissue slide using 26218-1-AP (PNLI PRP2 Antibody) at dilution of 1:200 (under 40x lens).