

À des fins de recherche uniquement

Anticorps Polyclonal de lapin anti-ASPM



Numéro de catalogue: 26223-1-AP

Phare

13 Publications

Informations de base

Numéro de catalogue: 26223-1-AP	Numéro d'acquisition GenBank: BC034607	Méthode de purification: Purification par affinité contre l'antigène
Taille: 150ul , Concentration: 650 µg/ml by Nanodrop and 400 µg/ml by Bradford method using BSA as the standard;	Identification du gène (NCBI): 259266	Dilutions recommandées: WB 1:500-1:1000 IHC 1:50-1:500 IF 1:150-1:600
Hôte: Lapin	Nom complet: asp (abnormal spindle) homolog, microcephaly associated (Drosophila)	
Isotype: IgG	MW calculé 410 kDa or 218 kDa	
Immunogen Catalog Number: AG24166	MW observés: 218 kDa	

Applications

Applications testées:

IF, IHC, WB, ELISA

Demandes citées:

ColP, IF, IHC, IP, WB

Spécificité de l'espèce:

Humain

Espèces citées:

Humain, souris

Remarque-IHC: il est suggéré de démasquer l'antigène avec un tampon de TE buffer pH 9,0; (*) A défaut, 'le démasquage de l'antigène peut être 'effectué avec un tampon citrate pH 6,0.

Contrôles positifs:

WB : cellules HEK-293T, cellules K-562

IHC : tissu de cancer de la prostate humain, tissu de gliome humain, tissu de tumeur ovarienne humain

IF : cellules HeLa,

Informations générales

Publications notables

Autrice	Pubmed ID	Journal	Application
Chuanxin Zhang	36242049	J Ovarian Res	IF
Tianyu Wu	36395215	Science	IF
Lu Wang	34741399	Kaohsiung J Med Sci	WB, ColP

Stockage

Stockage:

Stocker à -20°C. Stable pendant un an après l'expédition.

Tampon de stockage:

PBS avec azoture de sodium à 0,02 % et glycérol à 50 % pH 7,3

L'aliquotage n'est pas nécessaire pour le stockage à -20C

*** Les 20ul contiennent 0,1% de BSA.

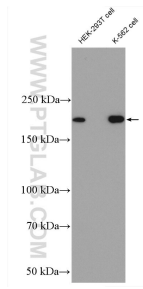
For technical support and original validation data for this product please contact:

T: 1 (888) 4PTGLAB (1-888-478-4522) (toll free in USA), or 1(312) 455-8498 (outside USA)

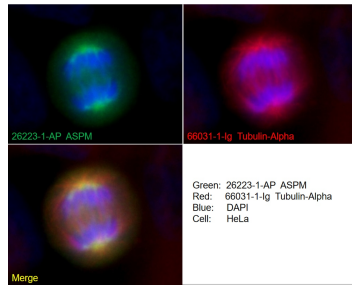
E: proteintech@ptglab.com
W: ptglab.com

This product is exclusively available under Proteintech Group brand and is not available to purchase from any other manufacturer.

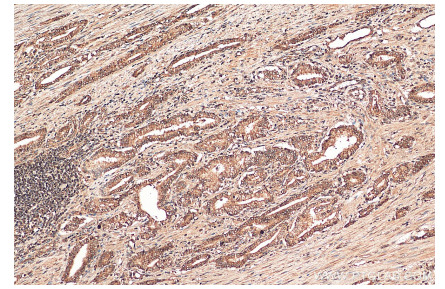
Données de validation sélectionnées



Various lysates were subjected to SDS PAGE followed by western blot with 26223-1-AP (ASPM antibody) at dilution of 1:600 incubated at room temperature for 1.5 hours.



Immunofluorescent analysis of (4% PFA) fixed HeLa cells using 26223-1-AP (ASPM antibody), at dilution of 1:300 and CoraLite®488-Conjugated AffiniPure Goat Anti-Rabbit IgG(H+L). Cells were co-stained with alpha tubulin (66031-1-ig, red).



Immunohistochemical analysis of paraffin-embedded human prostate cancer tissue slide using 26223-1-AP (ASPM antibody) at dilution of 1:200 (under 10x lens). Heat mediated antigen retrieval with Tris-EDTA buffer (pH 9.0).