

À des fins de recherche uniquement

Anticorps Polyclonal de lapin anti-PATZ1



Numéro de catalogue: 26225-1-AP

1 Publications

Informations de base

Numéro de catalogue:
26225-1-AP

Taille:
150ul , Concentration: 1000 µg/ml by
Nanodrop and 527 µg/ml by Bradford
method using BSA as the standard;

Hôte:
Lapin

Isotype:
IgG

Immunogen Catalog Number:
AG23912

Numéro d'acquisition GenBank:
BC021091

Identification du gène (NCBI):

Nom complet:
POZ (BTB) and AT hook containing
zinc finger 1

MW observés:
70-74 kDa

Méthode de purification:
Purification par affinité contre
l'antigène

Dilutions recommandées:
WB 1:500-1:2000

Applications

Applications testées:
WB, ELISA

Demandes citées:
IHC, WB

Spécificité de l'espèce:
Humain, souris

Espèces citées:
Humain

Contrôles positifs:

WB : tissu splénique de souris, cellules Raji

Informations générales

Publications notables

Autrice	Pubmed ID	Journal	Application
Cuihong Zhao	29926841	Med Sci Monit	WB, IHC

Stockage

Stockage:

Stocker à -20°C. Stable pendant un an après l'expédition.

Tampon de stockage:

PBS avec azotate de sodium à 0,02 % et glycérol à 50 % pH 7,3

L'aliquotage n'est pas nécessaire pour le stockage à -20C

*** Les 20ul contiennent 0,1% de BSA.

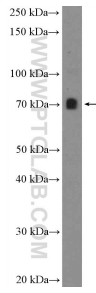
For technical support and original validation data for this product please contact:

T: 1 (888) 4PTGLAB (1-888-478-4522) (toll free
in USA), or 1(312) 455-8498 (outside USA)

E: proteintech@ptglab.com
W: ptglab.com

This product is exclusively available under Proteintech Group brand and is not available to purchase from any other manufacturer.

Données de validation sélectionnées



mouse spleen tissue were subjected to SDS PAGE followed by western blot with 26225-1-AP (PATZ1 Antibody) at dilution of 1:1000 incubated at room temperature for 1.5 hours.