

À des fins de recherche uniquement

Anticorps Polyclonal de lapin anti-WNT10A



Numéro de catalogue: 26238-1-AP

3 Publications

Informations de base

Numéro de catalogue:

26238-1-AP

Taille:

150ul, Concentration: 500 µg/ml by Nanodrop and 273 µg/ml by Bradford method using BSA as the standard;

Hôte:

Lapin

Isotype:

IgG

Immunogen Catalog Number:

AG23963

Numéro d'acquisition GenBank:

BC052234

Identification du gène (NCBI):

80326

Nom complet:

wingless-type MMTV integration site family, member 10A

MW calculé

417 aa, 46 kDa

Méthode de purification:

Purification par affinité contre l'antigène

Dilutions recommandées:

IHC 1:50-1:500

IF 1:50-1:500

Applications

Applications testées:

IF, IHC, ELISA

Demandes citées:

IF, IHC, WB

Spécificité de l'espèce:

Humain, souris

Espèces citées:

Chèvre, Humain

Remarque-IHC: il est suggéré de démasquer l'antigène avec un tampon de TE buffer pH 9,0; (*) A défaut, 'le démasquage de l'antigène peut être effectué avec un tampon citrate pH 6,0.

Contrôles positifs:

IHC : tissu de cancer de l'oesophage humain, tissu de muscle squelettique humain

IF : cellules NIH/3T3, cellules HeLa

Informations générales

WNT10A is a member of the WNT gene family, which consists of structurally related genes encoding secreted signaling molecules critical for many organogenesis processes. It is strongly expressed in the cell lines of promyelocytic leukemia and Burkitt's lymphoma. In addition, it and another family member, the WNT6 gene, are strongly coexpressed in colorectal cancer cell lines.

Publications notables

Autrice	Pubmed ID	Journal	Application
Yuexin Hu	34565373	Cancer Cell Int	IHC
Errui Wang	35255186	Oral Dis	IHC
Xiaogao Diao	37024982	J Anim Sci Biotechnol	WB,IF

Stockage

Stockage:

Stocker à -20°C. Stable pendant un an après l'expédition.

Tampon de stockage:

PBS avec azoture de sodium à 0,02 % et glycérol à 50 % pH 7,3

L'aliquotage n'est pas nécessaire pour le stockage à -20C

*** Les 20ul contiennent 0,1% de BSA.

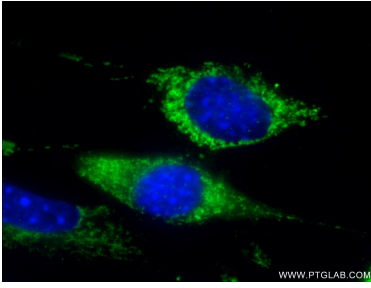
For technical support and original validation data for this product please contact:

T: 1 (888) 4PTGLAB (1-888-478-4522) (toll free in USA), or 1(312) 455-8498 (outside USA)

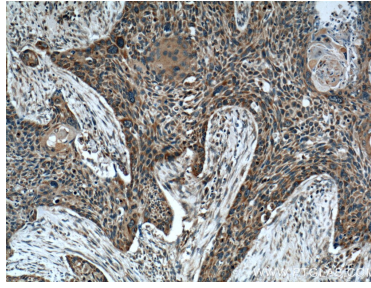
E: proteintech@ptglab.com
W: ptglab.com

This product is exclusively available under Proteintech Group brand and is not available to purchase from any other manufacturer.

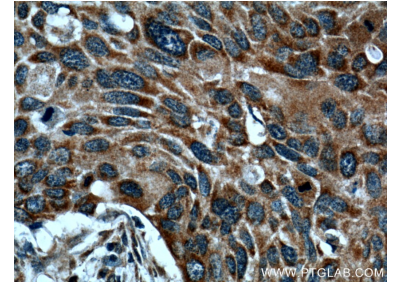
Données de validation sélectionnées



Immunofluorescent analysis of (-20°C Ethanol) fixed NIH/3T3 cells using 26238-1-AP (WNT10A antibody) at dilution of 1:50 and Alexa Fluor 488-conjugated AffiniPure Goat Anti-Rabbit IgG(H+L).



Immunohistochemical analysis of paraffin-embedded human oesophagus cancer tissue slide using 26238-1-AP (WNT10A Antibody) at dilution of 1:100 (under 10x lens).



Immunohistochemical analysis of paraffin-embedded human oesophagus cancer tissue slide using 26238-1-AP (WNT10A Antibody) at dilution of 1:100 (under 40x lens).