

À des fins de recherche uniquement

Anticorps Polyclonal de lapin anti-DLX2



Numéro de catalogue: 26244-1-AP

3 Publications

Informations de base

Numéro de catalogue: 26244-1-AP	Numéro d'acquisition GenBank: BC032558	Méthode de purification: Purification par affinité contre l'antigène
Taille: 150ul, Concentration: 600 µg/ml by Nanodrop and 347 µg/ml by Bradford method using BSA as the standard;	Identification du gène (NCBI): 1746	Dilutions recommandées: WB 1:200-1:1000 IHC 1:50-1:500 IF 1:50-1:500
Hôte: Lapin	Nom complet: distal-less homeobox 2	
Isotype: IgG	MW calculé: 34 kDa	
Immunogen Catalog Number: AG24663	MW observés: 45-50 kDa	

Applications

Applications testées: IF, IHC, WB, ELISA	Contrôles positifs: WB : cellules NIH/3T3, IHC : tissu cérébral de souris, IF : cellules SH-SY5Y,
Demandes citées: IF, IHC, WB	
Spécificité de l'espèce: Humain, souris	
Espèces citées: Humain, souris	
Remarque-IHC: il est suggéré de démasquer l'antigène avec un tampon de TE buffer pH 9,0; (*) A défaut, 'le démasquage de l'antigène peut être effectué avec un tampon citrate pH 6,0.	

Informations générales

DLX2, also named as Homeobox protein DLX-2, is a 328 amino acid protein, which contains 1 homeobox DNA-binding domain and belongs to the distal-less homeobox family. DLX2 localizes in the nucleus and is a Phosphoprotein. DLX2 likely to play a regulatory role in the development of the ventral forebrain and may play a role in craniofacial patterning and morphogenesis. The calculated molecular weight of DLX2 is 34 kDa, but modified DLX2 is about 45-50 kDa. (PMID: 14769946)

Publications notables

Autrice	Pubmed ID	Journal	Application
Xukun Li	35917972	Cancer Lett	IHC
Christopher Y Chen	30408033	PLoS One	IF
Qi Cui	30787286	Cell Death Dis	WB

Stockage

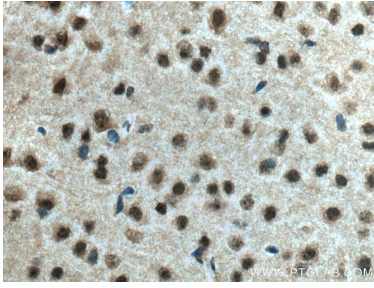
Stockage:
Stocker à -20°C. Stable pendant un an après l'expédition.
Tampon de stockage:
PBS avec azoture de sodium à 0,02 % et glycérol à 50 % pH 7,3
L'aliquotage n'est pas nécessaire pour le stockage à -20C

*** Les 20ul contiennent 0,1% de BSA.

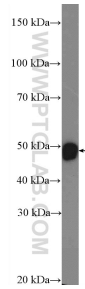
For technical support and original validation data for this product please contact:
T: 1 (888) 4PTGLAB (1-888-478-4522) (toll free in USA), or 1(312) 455-8498 (outside USA)
E: proteintech@ptglab.com
W: ptglab.com

This product is exclusively available under Proteintech Group brand and is not available to purchase from any other manufacturer.

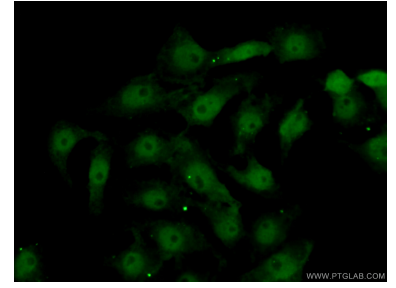
Données de validation sélectionnées



Immunohistochemical analysis of paraffin-embedded mouse brain tissue slide using 26244-1-AP (DLX2 antibody) at dilution of 1:200 (under 40x lens). Heat mediated antigen retrieval with Tris-EDTA buffer (pH 9.0).



NIH/3T3 cells were subjected to SDS PAGE followed by western blot with 26244-1-AP (DLX2 Antibody) at dilution of 1:300 incubated at room temperature for 1.5 hours.



Immunofluorescent analysis of (10% Formaldehyde) fixed SH-SY5Y cells using 26244-1-AP (DLX2 antibody) at dilution of 1:50 and Alexa Fluor 488-conjugated AffiniPure Goat Anti-Rabbit IgG(H+L).