

À des fins de recherche uniquement

Anticorps Polyclonal de lapin anti-TAOK1



Numéro de catalogue: 26250-1-AP

5 Publications

Informations de base

Numéro de catalogue:

26250-1-AP

Numéro d'acquisition GenBank:

BC133039

Méthode de purification:

Purification par affinité contre l'antigène

Taille:

150ul, Concentration: 1000 µg/ml by Nanodrop and 480 µg/ml by Bradford method using BSA as the standard;

Identification du gène (NCBI):

57551

Nom complet:

TAO kinase 1

Dilutions recommandées:

WB 1:500-1:1000

IHC 1:100-1:500

IF 1:20-1:200

Hôte:

Lapin

MW calculé

1001 aa, 116 kDa

Isotype:

IgG

MW observés:

116 kDa

Immunogen Catalog Number:

AG22461

Applications

Applications testées:

IF, IHC, WB, ELISA

Demandes citées:

IF, WB

Spécificité de l'espèce:

Humain, souris

Espèces citées:

Humain, singe, souris

Remarque-IHC: il est suggéré de démasquer l'antigène avec un tampon de TE buffer pH 9,0; (*) A défaut, le démasquage de l'antigène peut être effectué avec un tampon citrate pH 6,0.

Contrôles positifs:

WB : cellules HeLa, tissu testiculaire de souris

IHC : tissu hépatique humain,

IF : cellules HeLa,

Informations générales

Publications notables

Autrice	Pubmed ID	Journal	Application
Caterina Giacomini	29730992	Acta Neuropathol Commun	WB,IF
Ritu Garg	32041905	J Cell Sci	WB
Neal Beeman	36595571	Sci Signal	IF

Stockage

Stockage:

Stocker à -20°C. Stable pendant un an après l'expédition.

Tampon de stockage:

PBS avec azoture de sodium à 0,02 % et glycérol à 50 % pH 7,3

L'aliquotage n'est pas nécessaire pour le stockage à -20C

*** Les 20ul contiennent 0,1% de BSA.

For technical support and original validation data for this product please contact:

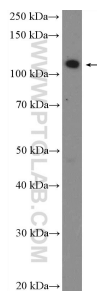
T: 1 (888) 4PTGLAB (1-888-478-4522) (toll free in USA), or 1(312) 455-8498 (outside USA)

E: proteintech@ptglab.com

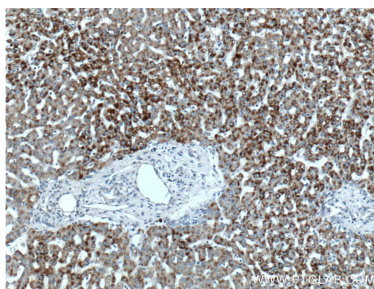
W: ptglab.com

This product is exclusively available under Proteintech Group brand and is not available to purchase from any other manufacturer.

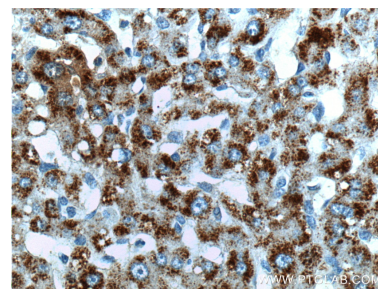
Données de validation sélectionnées



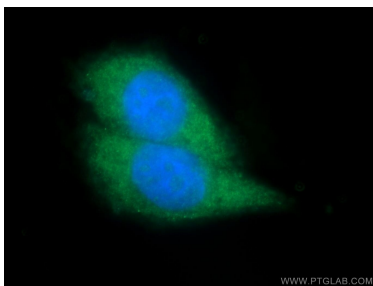
HeLa cells were subjected to SDS PAGE followed by western blot with 26250-1-AP (TAOK1 Antibody) at dilution of 1:600 incubated at room temperature for 1.5 hours.



Immunohistochemical analysis of paraffin-embedded human liver tissue slide using 26250-1-AP (TAOK1 Antibody) at dilution of 1:200 (under 10x lens).



Immunohistochemical analysis of paraffin-embedded human liver tissue slide using 26250-1-AP (TAOK1 Antibody) at dilution of 1:200 (under 40x lens).



Immunofluorescent analysis of (-20°C Ethanol) fixed HeLa cells using 26250-1-AP (TAOK1 antibody) at dilution of 1:50 and Alexa Fluor 488-conjugated AffiniPure Goat Anti-Rabbit IgG(H+L).