

À des fins de recherche uniquement

Anticorps Polyclonal de lapin anti-CBX7



Numéro de catalogue: 26278-1-AP

Phare

9 Publications

Informations de base

Numéro de catalogue:

26278-1-AP

Taille:

150ul, Concentration: 400 µg/ml by Nanodrop and 293 µg/ml by Bradford method using BSA as the standard;

Hôte:

Lapin

Isotype:

IgG

Immunogen Catalog Number:

AG24588

Numéro d'acquisition GenBank:

BC051773

Identification du gène (NCBI):

23492

Nom complet:

chromobox homolog 7

MW calculé

28 kDa

MW observés:

28 kDa

Méthode de purification:

Purification par affinité contre l'antigène

Dilutions recommandées:

WB 1:500-1:1000

Applications

Applications testées:

WB, ELISA

Demandes citées:

IF, IHC, IP, WB

Spécificité de l'espèce:

Humain, souris

Espèces citées:

Humain, souris

Contrôles positifs:

WB : tissu hépatique de souris,

Informations générales

Publications notables

Autrice	Pubmed ID	Journal	Application
Jiannan Ren	36396821	Br J Cancer	WB,IHC,IP
Ge Gao	35693076	Am J Cancer Res	WB
Wentao Liu	35342353	Int J Biol Sci	WB,IP

Stockage

Stockage:

Stocker à -20°C. Stable pendant un an après l'expédition.

Tampon de stockage:

PBS avec azoture de sodium à 0,02 % et glycérol à 50 % pH 7,3

L'aliquotage n'est pas nécessaire pour le stockage à -20C

*** Les 20ul contiennent 0,1% de BSA.

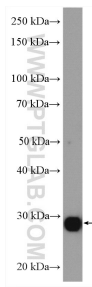
For technical support and original validation data for this product please contact:

T: 1 (888) 4PTGLAB (1-888-478-4522) (toll free in USA), or 1(312) 455-8498 (outside USA)

E: proteintech@ptglab.com
W: ptglab.com

This product is exclusively available under Proteintech Group brand and is not available to purchase from any other manufacturer.

Données de validation sélectionnées



mouse liver tissue were subjected to SDS PAGE followed by western blot with 26278-1-AP (CBX7 antibody) at dilution of 1:600 incubated at room temperature for 1.5 hours.