

À des fins de recherche uniquement

Anticorps Polyclonal de lapin anti-ANKLE2



Numéro de catalogue: 26293-1-AP

Informations de base

Numéro de catalogue:
26293-1-AP

Taille:
150ul, Concentration: 1000 µg/ml by
Nanodrop and 333 µg/ml by Bradford
method using BSA as the standard;

Hôte:
Lapin

Isotype:
IgG

Immunogen Catalog Number:
AG23387

Numéro d'acquisition GenBank:
BC043157

Identification du gène (NCBI):
23141

Nom complet:
ankyrin repeat and LEM domain
containing 2

MW observés:
105-110 kDa

Méthode de purification:
Purification par affinité contre
l'antigène

Dilutions recommandées:
WB 1:500-1:2000

Applications

Applications testées:
WB, ELISA

Spécificité de l'espèce:
Humain

Contrôles positifs:

WB : cellules HeLa, cellules HEK-293

Informations générales

Stockage

Stockage:

Stocker à -20°C. Stable pendant un an après l'expédition.

Tampon de stockage:

PBS avec azoture de sodium à 0,02 % et glycérol à 50 % pH 7,3

L'aliquotage n'est pas nécessaire pour le stockage à -20°C

*** Les 20ul contiennent 0,1% de BSA.

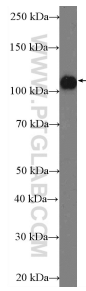
For technical support and original validation data for this product please contact:

T: 1 (888) 4PTGLAB (1-888-478-4522) (toll free
in USA), or 1(312) 455-8498 (outside USA)

E: proteintech@ptglab.com
W: ptglab.com

This product is exclusively available under Proteintech Group brand and is not available to purchase from any other manufacturer.

Données de validation sélectionnées



HeLa cells were subjected to SDS PAGE followed by western blot with 26293-1-AP (ANKLE2 Antibody) at dilution of 1:1000 incubated at room temperature for 1.5 hours.