

À des fins de recherche uniquement

# Anticorps Polyclonal de lapin anti-MCU/CCDC109A



Numéro de catalogue: 26312-1-AP

Phare

11 Publications

## Informations de base

Numéro de catalogue:

26312-1-AP

Taille:

150ul, Concentration: 550 µg/ml by Nanodrop and 347 µg/ml by Bradford method using BSA as the standard;

Hôte:

Lapin

Isotype:

IgG

Immunogen Catalog Number:

AG24733

Numéro d'acquisition GenBank:

BC034235

Identification du gène (NCBI):

90550

Nom complet:

coiled-coil domain containing 109A

MW calculé

35 kDa

MW observés:

30-35 kDa

Méthode de purification:

Purification par affinité contre l'antigène

Dilutions recommandées:

WB 1:2000-1:12000

IHC 1:50-1:500

## Applications

Applications testées:

IHC, WB, ELISA

Demandes citées:

IF, WB

Spécificité de l'espèce:

Humain, souris

Espèces citées:

Humain, rat, souris

**Remarque-IHC: il est suggéré de démasquer l'antigène avec un tampon de TE buffer pH 9,0; (\*) A défaut, 'le démasquage de l'antigène peut être effectué avec un tampon citrate pH 6,0.**

Contrôles positifs:

WB : cellules HeLa, cellules HepG2, tissu cérébral de rat, tissu cérébral de souris

IHC : tissu rénal de souris,

## Informations générales

MCU, also known as CCDC109A, is highly conserved across all eukaryotes. The MCU protein is composed of two coiled-coil domains, two TMDs, and a short motif of amino acids between the two TMDs. Knockdown of MCU dramatically reduces mitochondrial Ca<sup>2+</sup> uptake in isolated mitochondria, in permeabilized cells and living cells. MCU has 3 isoforms with MW 40,37 and 35 kDa (refer to UniProt). The observed MW of MCU is mainly between 30 to 35 kDa in paper (PMID: 26341627; 28337252).

## Publications notables

Autrice	Pubmed ID	Journal	Application
Yun-Fei Yang	34845191	Cell Death Dis	WB
Qin Zhou	33957982	Stem Cell Res Ther	WB
Giovanni Quarato	35726022	Cell Death Differ	WB

## Stockage

Stockage:

Stocker à -20°C. Stable pendant un an après l'expédition.

Tampon de stockage:

PBS avec azoture de sodium à 0,02 % et glycérol à 50 % pH 7,3

L'aliquotage n'est pas nécessaire pour le stockage à -20C

\*\*\* Les 20ul contiennent 0,1% de BSA.

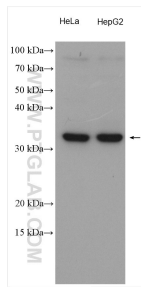
For technical support and original validation data for this product please contact:

T: 1 (888) 4PTGLAB (1-888-478-4522) (toll free in USA), or 1(312) 455-8498 (outside USA)

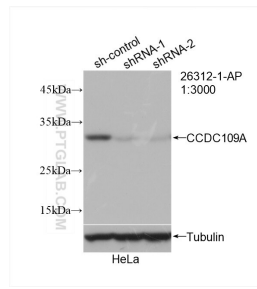
E: proteintech@ptglab.com  
W: ptglab.com

This product is exclusively available under Proteintech Group brand and is not available to purchase from any other manufacturer.

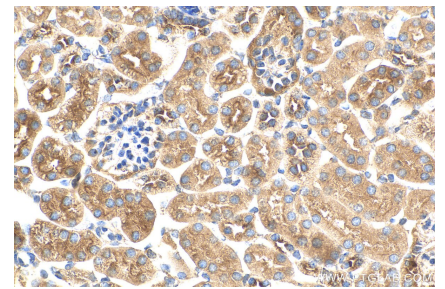
## Données de validation sélectionnées



Various lysates were subjected to SDS PAGE followed by western blot with 26312-1-AP (MCU/CCDC109A antibody) at dilution of 1:6000 incubated at room temperature for 1.5 hours.



WB result of MCU/CCDC109A antibody (26312-1-AP; 1:3000; incubated at room temperature for 1.5 hours) with sh-Control and sh-MCU/CCDC109A transfected HeLa cells.



Immunohistochemical analysis of paraffin-embedded mouse kidney tissue slide using 26312-1-AP (MCU/CCDC109A antibody) at dilution of 1:200 (under 40x lens). Heat mediated antigen retrieval with Tris-EDTA buffer (pH 9.0).