

À des fins de recherche uniquement

# Anticorps Polyclonal de lapin anti-C1orf71



Numéro de catalogue: 26322-1-AP

1 Publications

## Informations de base

Numéro de catalogue:

26322-1-AP

Taille:

150ul , Concentration: 450 µg/ml by Nanodrop and 320 µg/ml by Bradford method using BSA as the standard;

Hôte:

Lapin

Isotype:

IgG

Immunogen Catalog Number:

AG23732

Numéro d'acquisition GenBank:

BC010228

Identification du gène (NCBI):

163882

Nom complet:

chromosome 1 open reading frame 71

MW observés:

30 kDa

Méthode de purification:

Purification par affinité contre l'antigène

Dilutions recommandées:

WB 1:1000-1:4000

## Applications

Applications testées:

WB, ELISA

Demandes citées:

WB

Spécificité de l'espèce:

Humain, souris

Espèces citées:

Humain

Contrôles positifs:

WB : tissu de cervelet de souris,

## Informations générales

### Publications notables

Auteur	Pubmed ID	Journal	Application
Haoyu Liu	35662693	Front Pharmacol	WB

## Stockage

Stockage:

Stocker à -20°C. Stable pendant un an après l'expédition.

Tampon de stockage:

PBS avec azoture de sodium à 0,02 % et glycérol à 50 % pH 7,3

L'aliquotage n'est pas nécessaire pour le stockage à -20C

**\*\*\* Les 20ul contiennent 0,1% de BSA.**

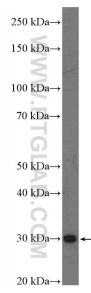
For technical support and original validation data for this product please contact:

T: 1 (888) 4PTGLAB (1-888-478-4522) (toll free in USA), or 1(312) 455-8498 (outside USA)

E: [proteintech@ptglab.com](mailto:proteintech@ptglab.com)  
W: [ptglab.com](http://ptglab.com)

This product is exclusively available under Proteintech Group brand and is not available to purchase from any other manufacturer.

## Données de validation sélectionnées



mouse cerebellum tissue were subjected to SDS PAGE followed by western blot with 26322-1-AP (C1orf71 Antibody) at dilution of 1:2000 incubated at room temperature for 1.5 hours.