

À des fins de recherche uniquement

Anticorps Polyclonal de lapin anti-FAM134C



Numéro de catalogue: 26330-1-AP

Informations de base

Numéro de catalogue: 26330-1-AP	Numéro d'acquisition GenBank: BC049370	Méthode de purification: Purification par affinité contre l'antigène
Taille: 150ul , Concentration: 600 µg/ml by Nanodrop;	Identification du gène (NCBI): 162427	Dilutions recommandées: WB 1:500-1:1000
Hôte: Lapin	Nom complet: family with sequence similarity 134, member C	
Isotype: IgG	MW observés: 65 kDa	
Immunogen Catalog Number: AG23680		

Applications

Applications testées: WB, ELISA	Contrôles positifs: WB : cellules HEK-293T, cellules HeLa
Spécificité de l'espèce: Humain	

Informations générales

The protein family with sequence similarity 134 (FAM134) comprises three proteins: FAM134B, FAM134A, and FAM134C. These proteins share the same LIR amino acid sequence. FAM134C, also known as the reticulophagy regulator 3 (RETRREG3), plays a crucial role as an ER-phagy receptor. It is essential for maintaining ER morphology in a LC3-interacting region (LIR)-dependent manner.

Stockage

Stockage:
Stocker à -20°C. Stable pendant un an après l'expédition.
Tampon de stockage:
PBS avec azoture de sodium à 0,02 % et glycérol à 50 % pH 7,3
L'aliquotage n'est pas nécessaire pour le stockage à -20C

*** Les 20ul contiennent 0,1% de BSA.

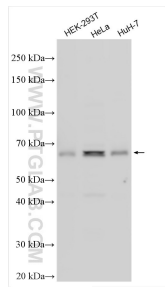
For technical support and original validation data for this product please contact:

T: 1 (888) 4PTGLAB (1-888-478-4522) (toll free in USA), or 1(312) 455-8498 (outside USA)

E: proteintech@ptglab.com
W: ptglab.com

This product is exclusively available under Proteintech Group brand and is not available to purchase from any other manufacturer.

Données de validation sélectionnées



Various lysates were subjected to SDS PAGE followed by western blot with 26330-1-AP (FAM134C antibody) at dilution of 1:800 incubated at room temperature for 1.5 hours.