

À des fins de recherche uniquement

Anticorps Polyclonal de lapin anti-AE2



Numéro de catalogue: 26332-1-AP

1 Publications

Informations de base

Numéro de catalogue:

26332-1-AP

Taille:

150ul, Concentration: 1200 µg/ml by Nanodrop and 533 µg/ml by Bradford method using BSA as the standard;

Hôte:

Lapin

Isotype:

IgG

Immunogen Catalog Number:

AG23673

Numéro d'acquisition GenBank:

BC028601

Identification du gène (NCBI):

6522

Nom complet:

solute carrier family 4, anion exchanger, member 2 (erythrocyte membrane protein band 3-like 1)

MW calculé

1241 aa, 137 kDa

MW observés:

150 and 70 kDa

Méthode de purification:

Purification par affinité contre l'antigène

Dilutions recommandées:

WB 1:500-1:1000

IHC 1:200-1:800

Applications

Applications testées:

IHC, WB, ELISA

Demandes citées:

WB

Spécificité de l'espèce:

Humain

Espèces citées:

Humain

Remarque-IHC: il est suggéré de démasquer l'antigène avec un tampon de TE buffer pH 9,0; (*) A défaut, le démasquage de l'antigène peut être effectué avec un tampon citrate pH 6,0.

Contrôles positifs:

WB : cellules A549, cellules HeLa

IHC : tissu de cancer du foie humain, tissu de cancer du poumon humain

Informations générales

SLC4A2, also named as AE2, encodes a Cl-/HCO₃- exchanger. It has been reported that the reduced expression of SLC4A2 found in the liver and peripheral blood mononuclear cells of patients may be associated with the hypermethylation of SLC4A2 promoter regions, which might contribute to the pathogenesis of primary biliary cholangitis (PBC). 26332-1-AP antibody detects 150 kDa and 70 kDa (XP_006716157, 666aa) protein in SDS-PAGE. (PMID: 23341620, 32039364)

Publications notables

Autrice	Pubmed ID	Journal	Application
Eunus S Ali	35772404	Mol Cell	WB

Stockage

Stockage:

Stocker à -20°C. Stable pendant un an après l'expédition.

Tampon de stockage:

PBS avec azoture de sodium à 0,02 % et glycérol à 50 % pH 7,3

L'aliquotage n'est pas nécessaire pour le stockage à -20C

*** Les 20ul contiennent 0,1% de BSA.

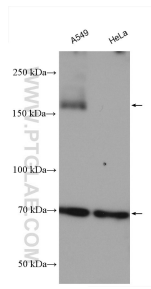
For technical support and original validation data for this product please contact:

T: 1 (888) 4PTGLAB (1-888-478-4522) (toll free in USA), or 1(312) 455-8498 (outside USA)

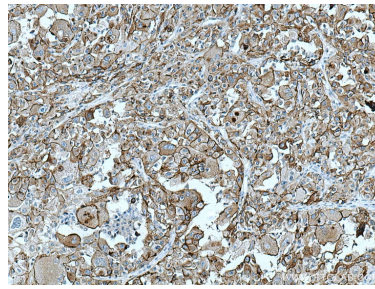
E: proteintech@ptglab.com
W: ptglab.com

This product is exclusively available under Proteintech Group brand and is not available to purchase from any other manufacturer.

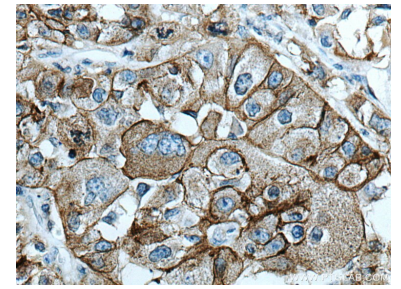
Données de validation sélectionnées



Various lysates were subjected to SDS PAGE followed by western blot with 26332-1-AP (AE2 antibody) at dilution of 1:800 incubated at room temperature for 1.5 hours.



Immunohistochemical analysis of paraffin-embedded human liver cancer tissue slide using 26332-1-AP (AE2 antibody) at dilution of 1:400 (under 10x lens). Heat mediated antigen retrieval with Tris-EDTA buffer (pH 9.0).



Immunohistochemical analysis of paraffin-embedded human liver cancer tissue slide using 26332-1-AP (AE2 antibody) at dilution of 1:400 (under 40x lens). Heat mediated antigen retrieval with Tris-EDTA buffer (pH 9.0).