

À des fins de recherche uniquement

Anticorps Polyclonal de lapin anti-C19orf21



Numéro de catalogue: 26338-1-AP

3 Publications

Informations de base

Numéro de catalogue:

26338-1-AP

Taille:

150ul, Concentration: 600 µg/ml by Nanodrop and 333 µg/ml by Bradford method using BSA as the standard;

Hôte:

Lapin

Isotype:

IgG

Immunogen Catalog Number:

AG23712

Numéro d'acquisition GenBank:

BC052236

Identification du gène (NCBI):

126353

Nom complet:

chromosome 19 open reading frame

21

MW observés:

75 kDa

Méthode de purification:

Purification par affinité contre l'antigène

Dilutions recommandées:

WB 1:1000-1:4000

IF 1:50-1:500

Applications

Applications testées:

IF, WB, ELISA

Demandes citées:

IF, WB

Spécificité de l'espèce:

Humain

Espèces citées:

Humain, souris

Contrôles positifs:

WB : cellules MCF-7, cellules HepG2

IF : cellules HepG2,

Informations générales

C19orf21, also named as MISP, plays a role in mitotic spindle orientation and mitotic progression. It may be required for directed cell migration and centrosome orientation. C19orf21 regulates the distribution of dynactin at the cell cortex in a PLK1-dependent manner.

Publications notables

Autrice	Pubmed ID	Journal	Application
Xinyang Huang	35433491	Front Oncol	WB
Bin Zhou	34226533	Cell Death Discov	WB
Koki Hiura	36596561	J Vet Med Sci	WB, IF

Stockage

Stockage:

Stocker à -20°C. Stable pendant un an après l'expédition.

Tampon de stockage:

PBS avec azoture de sodium à 0,02 % et glycérol à 50 % pH 7,3

L'aliquotage n'est pas nécessaire pour le stockage à -20C

*** Les 20ul contiennent 0,1% de BSA.

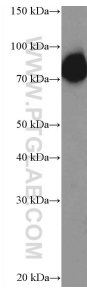
For technical support and original validation data for this product please contact:

T: 1 (888) 4PTGLAB (1-888-478-4522) (toll free in USA), or 1(312) 455-8498 (outside USA)

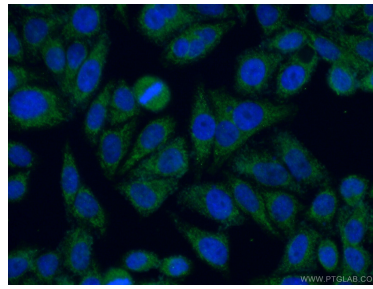
E: proteintech@ptglab.com
W: ptglab.com

This product is exclusively available under Proteintech Group brand and is not available to purchase from any other manufacturer.

Données de validation sélectionnées



MCF-7 cells were subjected to SDS PAGE followed by western blot with 26338-1-AP (C19orf21 Antibody) at dilution of 1:2000 incubated at room temperature for 1.5 hours.



Immunofluorescent analysis of (4% PFA) fixed HepG2 cells using 26338-1-AP (C19orf21 antibody) at dilution of 1:50 and Alexa Fluor 488-conjugated AffiniPure Goat Anti-Rabbit IgG(H+L).