

À des fins de recherche uniquement

Anticorps Polyclonal de lapin anti-GTSF1



Numéro de catalogue: 26340-1-AP

Informations de base

Numéro de catalogue:
26340-1-AP

Taille:
150ul, Concentration: 1000 µg/ml by
Nanodrop;

Hôte:
Lapin

Isotype:
IgG

Immunogen Catalog Number:
AG23647

Numéro d'acquisition GenBank:
BC021179

Identification du gène (NCBI):
121355

Nom complet:
gametocyte specific factor 1

MW observés:
19-23 kDa

Méthode de purification:
Purification par affinité contre
l'antigène

Dilutions recommandées:
WB 1:5000-1:50000

Applications

Applications testées:
WB, ELISA

Spécificité de l'espèce:
Humain, rat, souris

Contrôles positifs:

WB : cellules K-562, tissu testiculaire de rat, tissu
testiculaire de souris

Informations générales

Stockage

Stockage:

Stocker à -20°C. Stable pendant un an après l'expédition.

Tampon de stockage:

PBS avec azoture de sodium à 0,02 % et glycérol à 50 % pH 7,3

L'aliquotage n'est pas nécessaire pour le stockage à -20C

***** Les 20ul contiennent 0,1% de BSA.**

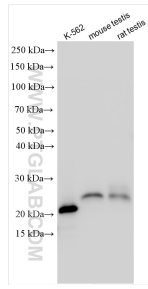
For technical support and original validation data for this product please contact:

T: 1 (888) 4PTGLAB (1-888-478-4522) (toll free
in USA), or 1(312) 455-8498 (outside USA)

E: proteintech@ptglab.com
W: ptglab.com

This product is exclusively available under Proteintech Group brand and is not available to purchase from any other manufacturer.

Données de validation sélectionnées



Various lysates were subjected to SDS PAGE followed by western blot with 26340-1-AP (GTSF1 antibody) at dilution of 1:10000 incubated at room temperature for 1.5 hours.