

À des fins de recherche uniquement

Anticorps Polyclonal de lapin anti-IQCD



Numéro de catalogue: 26345-1-AP

1 Publications

Informations de base

Numéro de catalogue:

26345-1-AP

Taille:

150ul, Concentration: 900 µg/ml by Nanodrop and 447 µg/ml by Bradford method using BSA as the standard;

Hôte:

Lapin

Isotype:

IgG

Immunogen Catalog Number:

AG23692

Numéro d'acquisition GenBank:

BC013151

Identification du gène (NCBI):

115811

Nom complet:

IQ motif containing D

MW observés:

52 kDa

Méthode de purification:

Purification par affinité contre l'antigène

Dilutions recommandées:

WB 1:500-1:2000

IF 1:50-1:500

Applications

Applications testées:

IF, WB, ELISA

Demandes citées:

IF, IHC, WB

Spécificité de l'espèce:

Humain, souris

Espèces citées:

Humain, souris

Contrôles positifs:

WB : tissu testiculaire de souris,

IF : cellules HeLa,

Informations générales

IQCD has some isoforms with MW 52 kDa, 37-40 kDa. All these isoforms can be detected by this antibody.

Publications notables

Autrice	Pubmed ID	Journal	Application
Peng Zhang	31039996	Reprod Fertil Dev	WB, IHC, IF

Stockage

Stockage:

Stocker à -20°C. Stable pendant un an après l'expédition.

Tampon de stockage:

PBS avec azoture de sodium à 0,02 % et glycérol à 50 % pH 7,3

L'aliquotage n'est pas nécessaire pour le stockage à -20C

*** Les 20ul contiennent 0,1% de BSA.

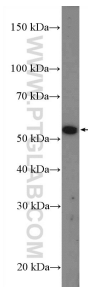
For technical support and original validation data for this product please contact:

T: 1 (888) 4PTGLAB (1-888-478-4522) (toll free in USA), or 1(312) 455-8498 (outside USA)

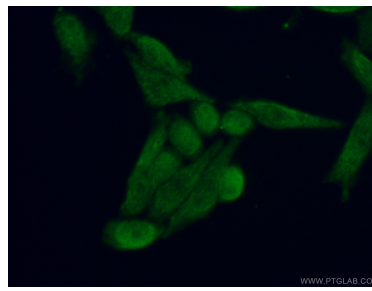
E: proteintech@ptglab.com
W: ptglab.com

This product is exclusively available under Proteintech Group brand and is not available to purchase from any other manufacturer.

Données de validation sélectionnées



mouse testis tissue were subjected to SDS PAGE followed by western blot with 26345-1-AP (IQCD Antibody) at dilution of 1:1000 incubated at room temperature for 1.5 hours.



Immunofluorescent analysis of (4% PFA) fixed HeLa cells using 26345-1-AP (IQCD antibody) at dilution of 1:50 and Alexa Fluor 488-conjugated AffiniPure Goat Anti-Rabbit IgG(H+L).