

À des fins de recherche uniquement

Anticorps Polyclonal de lapin anti-Neurofascin



Numéro de catalogue: 26351-1-AP

3 Publications

Informations de base

Numéro de catalogue:

26351-1-AP

Taille:

150ul, Concentration: 700 µg/ml by Nanodrop and 387 µg/ml by Bradford method using BSA as the standard;

Hôte:

Lapin

Isotype:

IgG

Immunogen Catalog Number:

AG24165

Numéro d'acquisition GenBank:

BC137013

Identification du gène (NCBI):

23114

Nom complet:

neurofascin homolog (chicken)

MW calculé

1347 aa, 150 kDa

MW observés:

186 kDa

Méthode de purification:

Purification par affinité contre l'antigène

Dilutions recommandées:

WB 1:200-1:1000

IHC 1:20-1:200

Applications

Applications testées:

IHC, WB, ELISA

Demandes citées:

WB

Spécificité de l'espèce:

Humain, rat, souris

Espèces citées:

Humain, rat, souris

Remarque-IHC: il est suggéré de démasquer l'antigène avec un tampon de TE buffer pH 9,0; (*) A défaut, le démasquage de l'antigène peut être effectué avec un tampon citrate pH 6,0.

Contrôles positifs:

WB : tissu cérébral de rat,

IHC : tissu cérébral humain,

Informations générales

Publications notables

Autrice	Pubmed ID	Journal	Application
Eun-Ryeong Hahm	35419300	J Cancer Prev	WB
Hailei Yu	34116208	Pharmacol Res	WB
Jian Wu	31163018	Aging (Albany NY)	WB

Stockage

Stockage:

Stocker à -20°C. Stable pendant un an après l'expédition.

Tampon de stockage:

PBS avec azoture de sodium à 0,02 % et glycérol à 50 % pH 7,3

L'aliquotage n'est pas nécessaire pour le stockage à -20C

*** Les 20ul contiennent 0,1% de BSA.

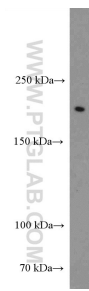
For technical support and original validation data for this product please contact:

T: 1 (888) 4PTGLAB (1-888-478-4522) (toll free in USA), or 1(312) 455-8498 (outside USA)

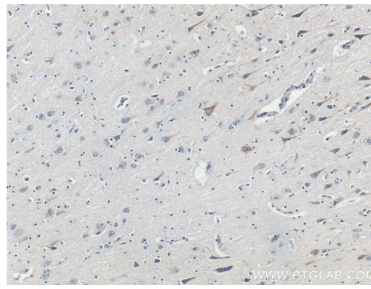
E: proteintech@ptglab.com
W: ptglab.com

This product is exclusively available under Proteintech Group brand and is not available to purchase from any other manufacturer.

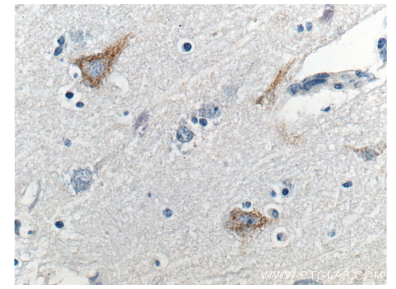
Données de validation sélectionnées



rat brain tissue were subjected to SDS PAGE followed by western blot with 26351-1-AP (Neurofascin antibody at dilution of 1:300) incubated at room temperature for 1.5 hours.



Immunohistochemical analysis of paraffin-embedded human brain tissue slide using 26351-1-AP (Neurofascin antibody at dilution of 1:200) (under 10x lens).



Immunohistochemical analysis of paraffin-embedded human brain tissue slide using 26351-1-AP (Neurofascin antibody at dilution of 1:200) (under 40x lens).