

À des fins de recherche uniquement

Anticorps Polyclonal de lapin anti-FLJ14213



Numéro de catalogue: 26355-1-AP

Informations de base

Numéro de catalogue:
26355-1-AP

Taille:
150ul, Concentration: 1000 µg/ml by
Nanodrop and 507 µg/ml by Bradford
method using BSA as the standard;

Hôte:
Lapin

Isotype:
IgG

Immunogen Catalog Number:
AG23837

Numéro d'acquisition GenBank:
BC008922

Identification du gène (NCBI):
79899

Nom complet:
protor-2

MW observés:
27 kDa

Méthode de purification:
Purification par affinité contre
l'antigène

Dilutions recommandées:
WB 1:200-1:1000

Applications

Applications testées:
WB, ELISA

Spécificité de l'espèce:
Humain

Contrôles positifs:

WB : cellules DU 145,

Informations générales

Stockage

Stockage:

Stocker à -20°C. Stable pendant un an après l'expédition.

Tampon de stockage:

PBS avec azoture de sodium à 0,02 % et glycérol à 50 % pH 7,3

L'aliquotage n'est pas nécessaire pour le stockage à -20°C

*** Les 20ul contiennent 0,1% de BSA.

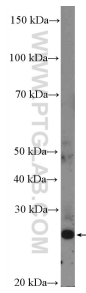
For technical support and original validation data for this product please contact:

T: 1 (888) 4PTGLAB (1-888-478-4522) (toll free
in USA), or 1(312) 455-8498 (outside USA)

E: proteintech@ptglab.com
W: ptglab.com

This product is exclusively available under Proteintech Group brand and is not available to purchase from any other manufacturer.

Données de validation sélectionnées



DU 145 cells were subjected to SDS PAGE followed by western blot with 26355-1-AP (FLJ14213 Antibody) at dilution of 1:300 incubated at room temperature for 1.5 hours.