

À des fins de recherche uniquement

Anticorps Polyclonal de lapin anti-F2R



Numéro de catalogue: 26366-1-AP

Phare

1 Publications

Informations de base

Numéro de catalogue: 26366-1-AP	Numéro d'acquisition GenBank: BC051909	Méthode de purification: Purification par affinité contre l'antigène
Taille: 150ul , Concentration: 600 µg/ml by Nanodrop and 367 µg/ml by Bradford method using BSA as the standard;	Identification du gène (NCBI): 2149	Dilutions recommandées: WB 1:500-1:3000 IHC 1:50-1:500
Hôte: Lapin	Nom complet: coagulation factor II (thrombin) receptor	
Isotype: IgG	MW calculé: 47 kDa	
Immunogen Catalog Number: AG24378	MW observés: 70 kDa	

Applications

Applications testées: IHC, WB, ELISA	Contrôles positifs: WB : cellules Y79, cellules K-562 IHC : tissu hépatique humain,
Demandes citées: IHC, IP, WB	
Spécificité de l'espèce: Humain	
Espèces citées: Humain, souris	
Remarque-IHC: il est suggéré de démasquer l'antigène avec un tampon de TE buffer pH 9,0; (*) A défaut, le démasquage de l'antigène peut être effectué avec un tampon citrate pH 6,0.	

Informations générales

Protease-activated receptor-1 (PAR1) is a G protein coupled receptor. PAR1 has a greater affinity for thrombin and mediates rapid Ca²⁺ mobilization and platelet activation. PAR1 has a calculated molecular weight of 47 kDa, but can be detected as 70 kDa after posttranslational modification. (PMID: 26822533)

Publications notables

Autrice	Pubmed ID	Journal	Application
Yihui Zhu	35254603	Breast Cancer Res Treat	WB, IHC, IP

Stockage

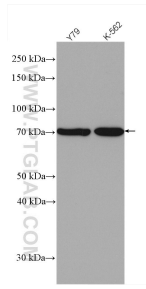
Stockage:
Stocker à -20°C. Stable pendant un an après l'expédition.
Tampon de stockage:
PBS avec azote de sodium à 0,02 % et glycérol à 50 % pH 7,3
L'aliquotage n'est pas nécessaire pour le stockage à -20C

*** Les 20ul contiennent 0,1% de BSA.

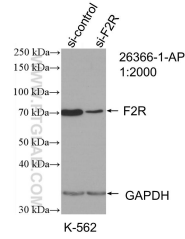
For technical support and original validation data for this product please contact:
T: 1 (888) 4PTGLAB (1-888-478-4522) (toll free in USA), or 1(312) 455-8498 (outside USA)
E: proteintech@ptglab.com
W: ptglab.com

This product is exclusively available under Proteintech Group brand and is not available to purchase from any other manufacturer.

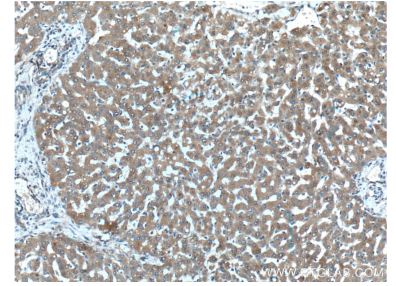
Données de validation sélectionnées



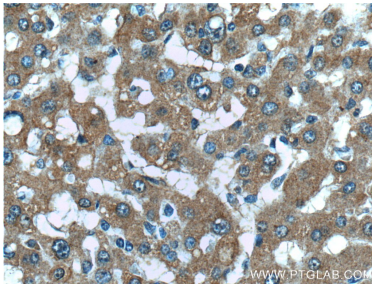
Various lysates were subjected to SDS PAGE followed by western blot with 26366-1-AP (F2R antibody) at dilution of 1:1500 incubated at room temperature for 1.5 hours.



WB result of F2R antibody (26366-1-AP; 1:2000; incubated at room temperature for 1.5 hours) with sh-Control and sh-F2R transfected K-562 cells.



Immunohistochemical analysis of paraffin-embedded human liver tissue slide using 26366-1-AP (F2R Antibody) at dilution of 1:200 (under 10x lens).



Immunohistochemical analysis of paraffin-embedded human liver tissue slide using 26366-1-AP (F2R Antibody) at dilution of 1:200 (under 40x lens).