

À des fins de recherche uniquement

Anticorps Polyclonal de lapin anti-RBCK1



Numéro de catalogue: 26367-1-AP

Phare

8 Publications

Informations de base

Numéro de catalogue:
26367-1-AP

Taille:
150ul, Concentration: 450 µg/ml by Nanodrop and 267 µg/ml by Bradford method using BSA as the standard;

Hôte:
Lapin

Isotype:
IgG

Immunogen Catalog Number:
AG24405

Numéro d'acquisition GenBank:
BC015219

Identification du gène (NCBI):
10616

Nom complet:
RanBP-type and C3HC4-type zinc finger containing 1

MW calculé

58 kDa

MW observés:

57 kDa

Méthode de purification:
Purification par affinité contre l'antigène

Dilutions recommandées:
IP 0.5-4.0 ug for IP and 1:200-1:1000 for WB
IHC 1:50-1:500

Applications

Applications testées:
IHC, IP, ELISA

Demandes citées:
IF, IHC, IP, WB

Spécificité de l'espèce:
Humain

Espèces citées:
Humain, souris

Remarque-IHC: il est suggéré de démasquer l'antigène avec un tampon de TE buffer pH 9.0; (*) A défaut, le démasquage de l'antigène peut être effectué avec un tampon citrate pH 6,0.

Contrôles positifs:

IP : tissu placentaire humain,

IHC : tissu placentaire humain,

Informations générales

Publications notables

Autrice	Pubmed ID	Journal	Application
Liangmin Fu	36248876	Front Immunol	IHC, WB
Zhongbo Li	36280829	Cell Commun Signal	WB, IP
Shichen Sun	30913450	Arch Oral Biol	WB

Stockage

Stockage:

Stocker à -20°C. Stable pendant un an après l'expédition.

Tampon de stockage:

PBS avec azoture de sodium à 0,02 % et glycérol à 50 % pH 7,3

L'aliquotage n'est pas nécessaire pour le stockage à -20C

*** Les 20ul contiennent 0,1% de BSA.

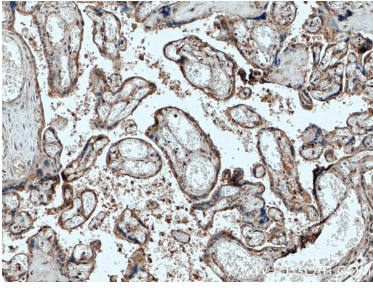
For technical support and original validation data for this product please contact:

T: 1 (888) 4PTGLAB (1-888-478-4522) (toll free in USA), or 1(312) 455-8498 (outside USA)

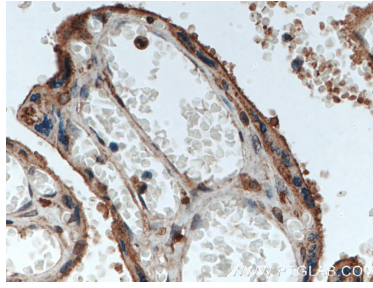
E: proteintech@ptglab.com
W: ptglab.com

This product is exclusively available under Proteintech Group brand and is not available to purchase from any other manufacturer.

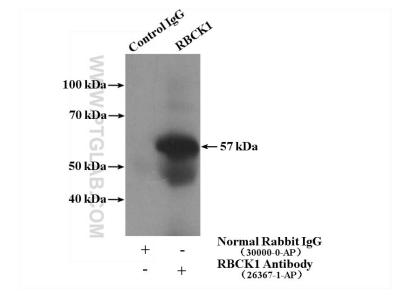
Données de validation sélectionnées



Immunohistochemical analysis of paraffin-embedded human placenta tissue slide using 26367-1-AP (RBC1 antibody) at dilution of 1:200 (under 10x lens. Heat mediated antigen retrieval with Tris-EDTA buffer (pH 9.0)).



Immunohistochemical analysis of paraffin-embedded human placenta tissue slide using 26367-1-AP (RBC1 antibody) at dilution of 1:200 (under 40x lens. Heat mediated antigen retrieval with Tris-EDTA buffer (pH 9.0)).



IP Result of anti-RBC1 (IP:26367-1-AP, 4ug; Detection:26367-1-AP 1:300) with human placenta tissue lysate 1520ug.