

À des fins de recherche uniquement

Anticorps Polyclonal de lapin anti-GTF3C6



Numéro de catalogue: 26382-1-AP

Informations de base

Numéro de catalogue:
26382-1-AP

Taille:
150ul, Concentration: 500 µg/ml by
Nanodrop and 267 µg/ml by Bradford
method using BSA as the standard;

Hôte:
Lapin

Isotype:
IgG

Immunogen Catalog Number:
AG23895

Numéro d'acquisition GenBank:
BC011593

Identification du gène (NCBI):
112495

Nom complet:
general transcription factor III C,
polypeptide 6, alpha 35kDa

MW observés:
35-38 kDa

Méthode de purification:
Purification par affinité contre
l'antigène

Dilutions recommandées:
WB 1:1000-1:6000
IP 0.5-4.0 ug for IP and 1:1000-1:4000
for WB

Applications

Applications testées:
IP, WB, ELISA

Spécificité de l'espèce:
Humain

Contrôles positifs:

WB : cellules HeLa, cellules HepG2, cellules K-562

IP : cellules HepG2,

Informations générales

Stockage

Stockage:

Stocker à -20°C. Stable pendant un an après l'expédition.

Tampon de stockage:

PBS avec azoture de sodium à 0,02 % et glycérol à 50 % pH 7,3

L'aliquotage n'est pas nécessaire pour le stockage à -20C

*** Les 20ul contiennent 0,1% de BSA.

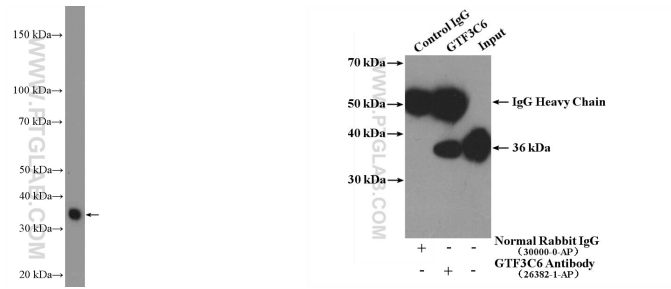
For technical support and original validation data for this product please contact:

T: 1 (888) 4PTGLAB (1-888-478-4522) (toll free
in USA), or 1(312) 455-8498 (outside USA)

E: proteintech@ptglab.com
W: ptglab.com

This product is exclusively available under Proteintech Group brand and is not available to purchase from any other manufacturer.

Données de validation sélectionnées



HeLa cells were subjected to SDS PAGE followed by western blot with 26382-1-AP (GTF3C6 Antibody) at dilution of 1:3000 incubated at room temperature for 1.5 hours.

IP Result of anti-GTF3C6 (IP:26382-1-AP, 4ug; Detection:26382-1-AP 1:2000) with HepG2 cells lysate 3600ug.