

À des fins de recherche uniquement

Anticorps Polyclonal de lapin anti-CCDC59



Numéro de catalogue: 26387-1-AP

Informations de base

Numéro de catalogue:
26387-1-AP

Taille:
150ul, Concentration: 750 µg/ml by Nanodrop and 400 µg/ml by Bradford method using BSA as the standard;

Hôte:
Lapin

Isotype:
IgG

Immunogen Catalog Number:
AG23852

Numéro d'acquisition GenBank:
BC020647

Identification du gène (NCBI):
29080

Nom complet:
coiled-coil domain containing 59

MW observés:
34-38 kDa

Méthode de purification:
Purification par affinité contre l'antigène

Dilutions recommandées:
WB 1:1000-1:4000
IP 0.5-4.0 ug for IP and 1:500-1:2000 for WB
IHC 1:50-1:500

Applications

Applications testées:
IHC, IP, WB, ELISA

Spécificité de l'espèce:
Humain

Remarque-IHC: il est suggéré de démasquer l'antigène avec un tampon de TE buffer pH 9.0; (*) À défaut, le démasquage de l'antigène peut être effectué avec un tampon citrate pH 6,0.

Contrôles positifs:

WB : cellules MCF-7,

IP : cellules HepG2,

IHC : tissu de cancer du poumon humain,

Informations générales

Stockage

Stockage:

Stocker à -20°C. Stable pendant un an après l'expédition.

Tampon de stockage:

PBS avec azoture de sodium à 0,02 % et glycérol à 50 % pH 7,3

L'aliquotage n'est pas nécessaire pour le stockage à -20C

*** Les 20ul contiennent 0,1% de BSA.

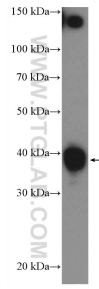
For technical support and original validation data for this product please contact:

T: 1 (888) 4PTGLAB (1-888-478-4522) (toll free in USA), or 1(312) 455-8498 (outside USA)

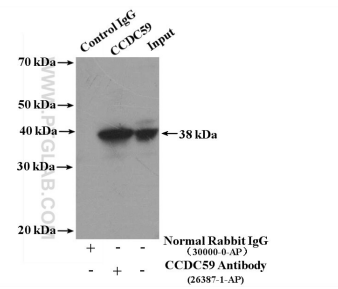
E: proteintech@ptglab.com
W: ptglab.com

This product is exclusively available under Proteintech Group brand and is not available to purchase from any other manufacturer.

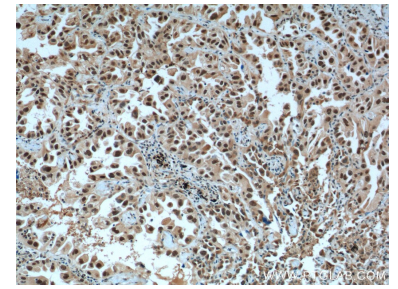
Données de validation sélectionnées



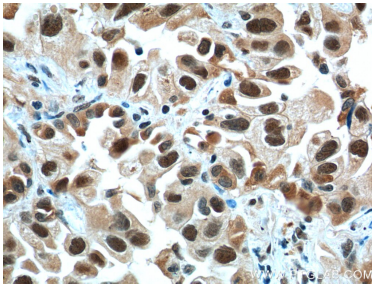
MCF-7 cells were subjected to SDS PAGE followed by western blot with 26387-1-AP (CCDC59 Antibody) at dilution of 1:2000 incubated at room temperature for 1.5 hours.



IP Result of anti-CCDC59 (IP:26387-1-AP, 4ug; Detection:26387-1-AP 1:1000) with HepG2 cells lysate 4000ug.



Immunohistochemical analysis of paraffin-embedded human lung cancer tissue slide using 26387-1-AP (CCDC59 Antibody) at dilution of 1:200 (under 10x lens). Heat mediated antigen retrieval with Tris-EDTA buffer (pH 9.0).



Immunohistochemical analysis of paraffin-embedded human lung cancer tissue slide using 26387-1-AP (CCDC59 Antibody) at dilution of 1:200 (under 40x lens). Heat mediated antigen retrieval with Tris-EDTA buffer (pH 9.0).