

À des fins de recherche uniquement

Anticorps Polyclonal de lapin anti-SLCO4A1



Numéro de catalogue: 26399-1-AP

1 Publications

Informations de base

Numéro de catalogue:
26399-1-AP

Taille:
150ul , Concentration: 700 µg/ml by
Nanodrop and 373 µg/ml by Bradford
method using BSA as the standard;

Hôte:
Lapin

Isotype:
IgG

Immunogen Catalog Number:
AG23905

Numéro d'acquisition GenBank:
BC015727

Identification du gène (NCBI):
28231

Nom complet:
solute carrier organic anion
transporter family, member 4A1

MW calculé

77 kDa

MW observés:

77 kDa

Méthode de purification:

Purification par affinité contre
l'antigène

Dilutions recommandées:

IP 0.5-4.0 ug for IP and 1:500-1:1000
for WB

Applications

Applications testées:
IP, ELISA

Demandes citées:
WB

Spécificité de l'espèce:
Humain

Espèces citées:
Humain

Contrôles positifs:

IP : cellules L02,

Informations générales

Publications notables

Autrice	Pubmed ID	Journal	Application
Fei Peng	32859993	Cell Res	WB

Stockage

Stockage:

Stocker à -20°C. Stable pendant un an après l'expédition.

Tampon de stockage:

PBS avec azotate de sodium à 0,02 % et glycérol à 50 % pH 7,3

L'aliquotage n'est pas nécessaire pour le stockage à -20C

*** Les 20ul contiennent 0,1% de BSA.

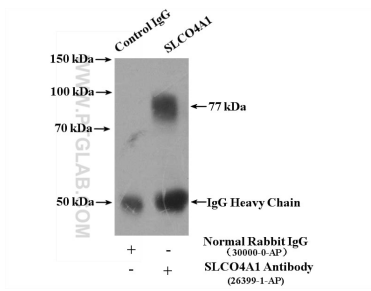
For technical support and original validation data for this product please contact:

T: 1 (888) 4PTGLAB (1-888-478-4522) (toll free
in USA), or 1(312) 455-8498 (outside USA)

E: proteintech@ptglab.com
W: ptglab.com

This product is exclusively available under Proteintech Group brand and is not available to purchase from any other manufacturer.

Données de validation sélectionnées



IP Result of anti-SLCO4A1 (IP:26399-1-AP, 4 μ g;
Detection:26399-1-AP 1:500) with LO2 cells lysate
1800 μ g.