

À des fins de recherche uniquement

Anticorps Polyclonal de lapin anti-cGAS



Numéro de catalogue: 26416-1-AP

Phare

44 Publications

Informations de base

| | | |
|--|---|---|
| Numéro de catalogue: 26416-1-AP | Numéro d'acquisition GenBank: BC113608 | Méthode de purification: Purification par affinité contre l'antigène |
| Taille: 150ul, Concentration: 1000 µg/ml by Nanodrop; | Identification du gène (NCBI): 115004 | Dilutions recommandées: WB 1:2000-1:16000 IHC 1:400-1:1600 IF 1:50-1:500 |
| Hôte: Lapin | Nom complet: chromosome 6 open reading frame 150 | |
| Isotype: IgG | MW calculé: 496 aa, 54 kDa | |
| Immunogen Catalog Number: AG23455 | MW observés: 58 kDa | |

Applications

Applications testées:

IF, IHC, WB, ELISA

Demandes citées:

IF, IHC, WB

Spécificité de l'espèce:

Humain

Espèces citées:

Humain, porc

Contrôles positifs:

WB : cellules HL-60, cellules THP-1

IHC : tissu de cancer du côlon humain, tissu de côlon humain

IF : cellules HeLa,

Remarque-IHC: il est suggéré de démasquer l'antigène avec un tampon de TE buffer pH 9,0; (*) À défaut, le démasquage de l'antigène peut être effectué avec un tampon citrate pH 6,0.

Informations générales

cGAS (Cyclic GMP-AMP synthase), also known as C6orf150 or h-cGAS, is a 522 aa protein. cGAS mediates innate immune responses against invading pathogens, or against self-dsDNA, which causes autoimmune disorders. The cGAS sensor not only recognizes cytosolic dsDNA but also synthesizes the second messenger cGAMP from ATP and GTP, which then binds to and activates STING. STING undergoes conformational changes and translocation from the endoplasmic reticulum to the Golgi apparatus to encounter TBK1 and IRF3, eventually triggering the production of type I IFNs.

Publications notables

| Autrice | Pubmed ID | Journal | Application |
|--------------|-----------|---------------|-------------|
| Chengzhi Han | 36070120 | Mol Neurobiol | IF |
| Shuai Liu | 36058409 | Int J Pharm | WB,IF,IHC |
| Jie Wang | 29089548 | Sci Rep | WB |

Stockage

Stockage:

Stocker à -20°C. Stable pendant un an après l'expédition.

Tampon de stockage:

PBS avec azoture de sodium à 0,02 % et glycérol à 50 % pH 7,3

L'aliquotage n'est pas nécessaire pour le stockage à -20C

*** Les 20ul contiennent 0,1% de BSA.

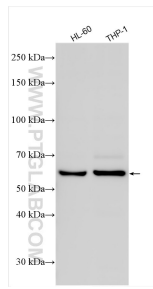
For technical support and original validation data for this product please contact:

T: 1 (888) 4PTGLAB (1-888-478-4522) (toll free in USA), or 1(312) 455-8498 (outside USA)

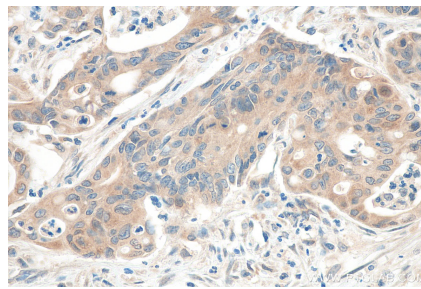
E: proteintech@ptglab.com
W: ptglab.com

This product is exclusively available under Proteintech Group brand and is not available to purchase from any other manufacturer.

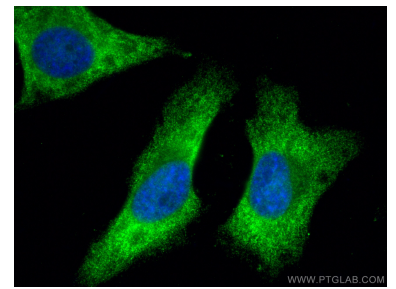
Données de validation sélectionnées



Various lysates were subjected to SDS PAGE followed by western blot with 26416-1-AP (cGAS antibody) at dilution of 1:8000 incubated at room temperature for 1.5 hours.



Immunohistochemical analysis of paraffin-embedded human colon cancer tissue slide using 26416-1-AP (cGAS antibody) at dilution of 1:800 (under 40x lens). Heat mediated antigen retrieval with Tris-EDTA buffer (pH 9.0).



Immunofluorescent analysis of (-20°C Ethanol) fixed HeLa cells using cGAS antibody (26416-1-AP) at dilution of 1:200 and CoraLite®488-Conjugated AffiniPure Goat Anti-Rabbit IgG(H+L).