

À des fins de recherche uniquement

Anticorps Polyclonal de lapin anti-ENAH



Numéro de catalogue: 26421-1-AP

Informations de base

Numéro de catalogue: 26421-1-AP	Numéro d'acquisition GenBank: BC095481	Méthode de purification: Purification par affinité contre l'antigène
Taille: 150ul , Concentration: 1000 µg/ml by Nanodrop and 387 µg/ml by Bradford method using BSA as the standard;	Identification du gène (NCBI): 55740	Dilutions recommandées: WB 1:5000-1:50000 IHC 1:20-1:200 IF 1:50-1:500
Hôte: Lapin	Nom complet: enabled homolog (Drosophila)	
Isotype: IgG	MW calculé: 591 aa, 67 kDa	
Immunogen Catalog Number: AG24200	MW observés: 85-88 kDa, 75-80 kDa	

Applications

Applications testées:
IF, IHC, WB, ELISA

Spécificité de l'espèce:
Humain

Remarque-IHC: il est suggéré de démasquer l'antigène avec un tampon de TE buffer pH 9.0; (*) À défaut, 'le démasquage de l'antigène peut être 'effectué avec un tampon citrate pH 6,0.

Contrôles positifs:

WB : cellules A431, cellules HUVEC, cellules MCF-7, cellules NIH/3T3, cellules U-251

IHC : tissu de cancer du sein humain,

IF : cellules MCF-7,

Informations générales

Stockage

Stockage:
Stocker à -20°C. Stable pendant un an après l'expédition.

Tampon de stockage:
PBS avec azoture de sodium à 0,02 % et glycérol à 50 % pH 7,3

L'aliquotage n'est pas nécessaire pour le stockage à -20C

*** Les 20ul contiennent 0,1% de BSA.

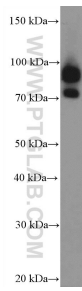
For technical support and original validation data for this product please contact:

T: 1 (888) 4PTGLAB (1-888-478-4522) (toll free in USA), or 1(312) 455-8498 (outside USA)

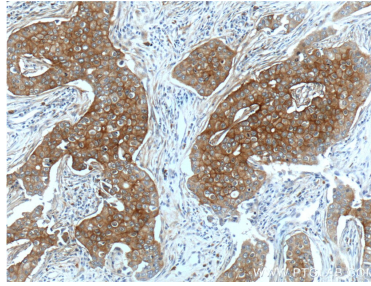
E: proteintech@ptglab.com
W: ptglab.com

This product is exclusively available under Proteintech Group brand and is not available to purchase from any other manufacturer.

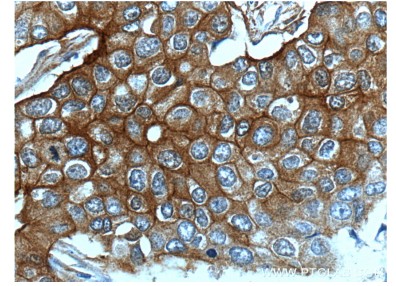
Données de validation sélectionnées



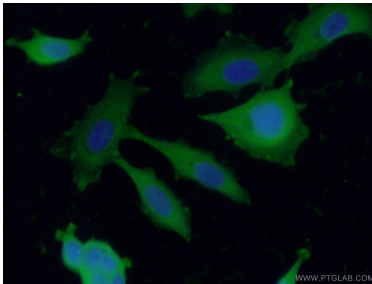
U-251 cells were subjected to SDS PAGE followed by western blot with 26421-1-AP (ENAH Antibody) at dilution of 1:2000 incubated at room temperature for 1.5 hours.



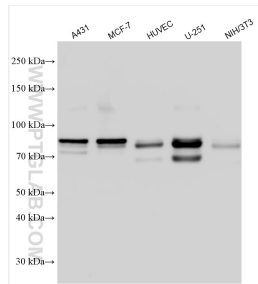
Immunohistochemical analysis of paraffin-embedded human breast cancer tissue slide using 26421-1-AP (ENAH Antibody) at dilution of 1:200 (under 10x lens).



Immunohistochemical analysis of paraffin-embedded human breast cancer tissue slide using 26421-1-AP (ENAH Antibody) at dilution of 1:200 (under 40x lens).



Immunofluorescent analysis of (-20°C Ethanol) fixed MCF-7 cells using 26421-1-AP (ENAH antibody) at dilution of 1:50 and Alexa Fluor 488-conjugated AffiniPure Goat Anti-Rabbit IgG(H+L).



Various lysates were subjected to SDS PAGE followed by western blot with 26421-1-AP (ENAH antibody) at dilution of 1:10000 incubated at room temperature for 1.5 hours.