

À des fins de recherche uniquement

Anticorps Polyclonal de lapin anti-SRMS



Numéro de catalogue: 26447-1-AP

Informations de base

Numéro de catalogue:

26447-1-AP

Taille:

150ul, Concentration: 700 µg/ml by Nanodrop and 433 µg/ml by Bradford method using BSA as the standard;

Hôte:

Lapin

Isotype:

IgG

Immunogen Catalog Number:

AG24062

Numéro d'acquisition GenBank:

BC153198

Identification du gène (NCBI):

6725

Nom complet:

src-related kinase lacking C-terminal regulatory tyrosine and N-terminal myristylation sites

MW calculé

488 aa, 55 kDa

MW observés:

55 kDa

Méthode de purification:

Purification par affinité contre l'antigène

Dilutions recommandées:

IP 0.5-4.0 ug for IP and 1:200-1:1000 for WB

IHC 1:100-1:400

Applications

Applications testées:

IHC, IP, ELISA

Spécificité de l'espèce:

Humain

Remarque-IHC: il est suggéré de démasquer l'antigène avec un tampon de TE buffer pH 9.0; (*) À défaut, le démasquage de l'antigène peut être effectué avec un tampon citrate pH 6.0.

Contrôles positifs:

IP: cellules HL-60,

IHC: tissu de cancer du sein humain,

Informations générales

Stockage

Stockage:

Stocker à -20°C. Stable pendant un an après l'expédition.

Tampon de stockage:

PBS avec azoture de sodium à 0,02 % et glycérol à 50 % pH 7,3

L'aliquotage n'est pas nécessaire pour le stockage à -20C

*** Les 20ul contiennent 0,1% de BSA.

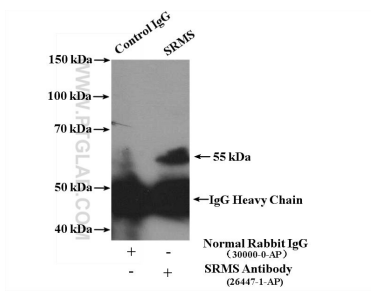
For technical support and original validation data for this product please contact:

T: 1 (888) 4PTGLAB (1-888-478-4522) (toll free in USA), or 1(312) 455-8498 (outside USA)

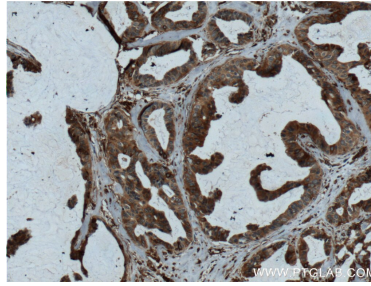
E: proteintech@ptglab.com
W: ptglab.com

This product is exclusively available under Proteintech Group brand and is not available to purchase from any other manufacturer.

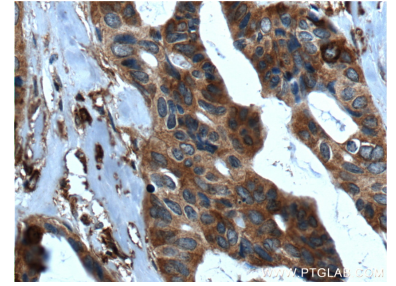
Données de validation sélectionnées



IP Result of anti-SRMS (IP:26447-1-AP, 4 μ g; Detection:26447-1-AP 1:300) with HL-60 cells lysate 2800 μ g.



Immunohistochemical analysis of paraffin-embedded human breast cancer tissue slide using 26447-1-AP (SRMS Antibody) at dilution of 1:200 (under 10x lens). Heat mediated antigen retrieval with Tris-EDTA buffer (pH 9.0).



Immunohistochemical analysis of paraffin-embedded human breast cancer tissue slide using 26447-1-AP (SRMS Antibody) at dilution of 1:200 (under 40x lens). Heat mediated antigen retrieval with Tris-EDTA buffer (pH 9.0).