

À des fins de recherche uniquement

# Anticorps Polyclonal de lapin anti-MOS



Numéro de catalogue: 26454-1-AP

## Informations de base

<b>Numéro de catalogue:</b> 26454-1-AP	<b>Numéro d'acquisition GenBank:</b> BC069569	<b>Méthode de purification:</b> Purification par affinité contre l'antigène
<b>Taille:</b> 150ul , Concentration: 100 µg/ml by Nanodrop;	<b>Identification du gène (NCBI):</b> 4342	<b>Dilutions recommandées:</b> WB 1:500-1:1000 IHC 1:50-1:500 IF 1:200-1:800
<b>Hôte:</b> Lapin	<b>Nom complet:</b> v-mos Moloney murine sarcoma viral oncogene homolog	
<b>Isotype:</b> IgG	<b>MW calculé:</b> 346 aa, 38 kDa	
<b>Immunogen Catalog Number:</b> AG24585	<b>MW observés:</b> 34-38 kDa	

## Applications

### Applications testées:

IF, IHC, WB, ELISA

### Spécificité de l'espèce:

Humain

**Remarque-IHC: il est suggéré de démasquer l'antigène avec un tampon de TE buffer pH 9,0; (\*) À défaut, 'le démasquage de l'antigène peut être effectué avec un tampon citrate pH 6,0.**

### Contrôles positifs:

WB : cellules A549, cellules HEK-293, cellules HeLa, cellules Jurkat

IHC : tissu hépatique humain,

IF : cellules HeLa,

## Informations générales

Mos is a germ cell-specific serine/threonine protein kinase, can induce oncogenic transformation of somatic cells by direct phosphorylation of MAP kinase/ERK kinase (MEK1), activating the mitogen-activated protein kinases ERK1 and ERK2.

## Stockage

### Stockage:

Stocker à -20°C. Stable pendant un an après l'expédition.

### Tampon de stockage:

PBS avec azoture de sodium à 0,02 % et glycérol à 50 % pH 7,3

L'aliquotage n'est pas nécessaire pour le stockage à -20C

\*\*\* Les 20ul contiennent 0,1% de BSA.

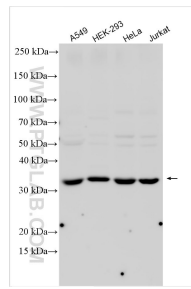
For technical support and original validation data for this product please contact:

T: 1 (888) 4PTGLAB (1-888-478-4522) (toll free in USA), or 1(312) 455-8498 (outside USA)

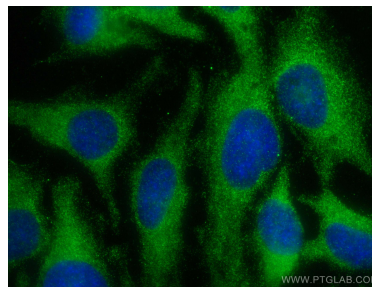
E: [proteintech@ptglab.com](mailto:proteintech@ptglab.com)  
W: [ptglab.com](http://ptglab.com)

This product is exclusively available under Proteintech Group brand and is not available to purchase from any other manufacturer.

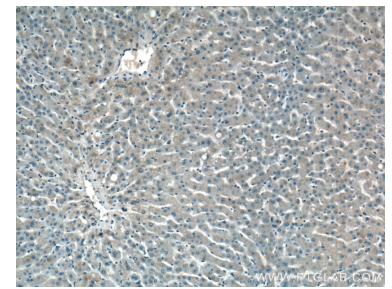
## Données de validation sélectionnées



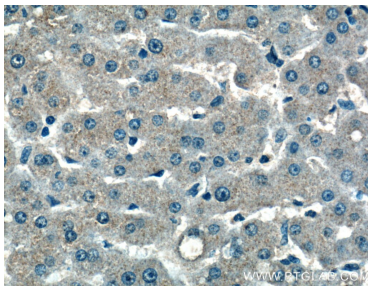
Various lysates were subjected to SDS PAGE followed by western blot with 26454-1-AP (MOS antibody) at dilution of 1:500 incubated at room temperature for 1.5 hours.



Immunofluorescent analysis of (-20°C Methanol) fixed HeLa cells using MOS antibody (26454-1-AP) at dilution of 1:400 and CoraLite® 488-Conjugated AffiniPure Goat Anti-Rabbit IgG(H+L).



Immunohistochemical analysis of paraffin-embedded human liver tissue slide using 26454-1-AP (MOS Antibody) at dilution of 1:200 (under 10x lens).



Immunohistochemical analysis of paraffin-embedded human liver tissue slide using 26454-1-AP (MOS Antibody) at dilution of 1:200 (under 40x lens).