

À des fins de recherche uniquement

Anticorps Polyclonal de lapin anti-LILRB1



Numéro de catalogue: 26455-1-AP

1 Publications

Informations de base

Numéro de catalogue: 26455-1-AP	Numéro d'acquisition GenBank: BC015731	Méthode de purification: Purification par affinité contre l'antigène
Taille: 150ul, Concentration: 600 µg/ml by Nanodrop and 333 µg/ml by Bradford method using BSA as the standard;	Identification du gène (NCBI): 10859	Dilutions recommandées: WB 1:500-1:2000 IHC 1:200-1:800
Hôte: Lapin	Nom complet: leukocyte immunoglobulin-like receptor, subfamily B (with TM and ITIM domains), member 1	
Isotype: IgG	MW calculé: 71 kDa	
Immunogen Catalog Number: AG24795	MW observés: 71 and 110 kDa	

Applications

Applications testées:

FC, IHC, WB, ELISA

Demandes citées:

IHC

Spécificité de l'espèce:

Humain

Espèces citées:

Humain

Remarque-IHC: il est suggéré de démasquer l'antigène avec un tampon de TE buffer pH 9,0; (*) A défaut, 'le démasquage de l'antigène peut être effectué avec un tampon citrate pH 6,0.

Contrôles positifs:

WB : cellules Daudi, cellules Ramos

IHC : tissu hépatique humain, tissu d'amygdales humaines

Informations générales

LILRB1, also named as CD85J or ILT2, includes four C2 Ig domains binding HLA class I molecules in the extracellular region and a cytoplasmic domain containing four immunoreceptor tyrosine-based inhibition motifs (ITIM). LILRB1 is a surface glycoprotein detected on the surface of B cells, monocytes, dendritic cells, T cells and NK cells. The predicted MW of LILRB1 is 71 kDa and 26455-1-AP antibody recognizes the 71 and 110 kDa which might be the noncovalently linked monomer. (PMID:17601702; 15474475; 17549736; 24098421)

Publications notables

Autrice	Pubmed ID	Journal	Application
Xiaoyu Xu	37075669	Int Immunopharmacol	IHC

Stockage

Stockage:

Stocker à -20°C. Stable pendant un an après l'expédition.

Tampon de stockage:

PBS avec azoture de sodium à 0,02 % et glycérol à 50 % pH 7,3

L'aliquotage n'est pas nécessaire pour le stockage à -20C

*** Les 20ul contiennent 0,1% de BSA.

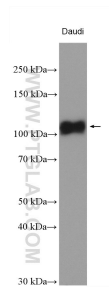
For technical support and original validation data for this product please contact:

T: 1 (888) 4PTGLAB (1-888-478-4522) (toll free in USA), or 1(312) 455-8498 (outside USA)

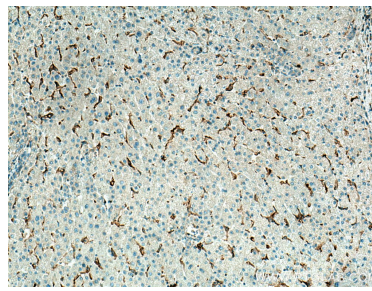
E: proteintech@ptglab.com
W: ptglab.com

This product is exclusively available under Proteintech Group brand and is not available to purchase from any other manufacturer.

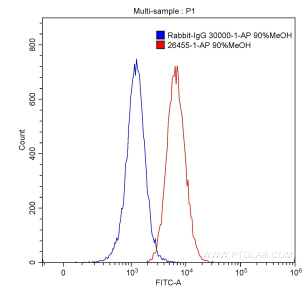
Données de validation sélectionnées



Various lysates were subjected to SDS PAGE followed by western blot with 26455-1-AP (LILRB1 antibody) at dilution of 1:1000 incubated at room temperature for 1.5 hours.



Immunohistochemical analysis of paraffin-embedded human liver tissue slide using 26455-1-AP (LILRB1 antibody) at dilution of 1:400 (under 10x lens). Heat mediated antigen retrieval with Tris-EDTA buffer (pH 9.0).



1×10^6 Ramos cells were stained with 0.20 ug Anti-Human LILRB1 (26455-1-AP) (red) or 0.20 ug control antibody (blue) and CoraLite®488-Conjugated AffiniPure Goat Anti-Rabbit IgG(H+L) with dilution 1:1000. Fixed with 90% MeOH.