

À des fins de recherche uniquement

Anticorps Polyclonal de lapin anti-GALR2



Numéro de catalogue: 26459-1-AP

Phare

2 Publications

Informations de base

Numéro de catalogue:

26459-1-AP

Taille:

150ul, Concentration: 200 µg/ml by Nanodrop and 200 µg/ml by Bradford method using BSA as the standard;

Hôte:

Lapin

Isotype:

IgG

Immunogen Catalog Number:

AG24162

Numéro d'acquisition GenBank:

BC074915

Identification du gène (NCBI):

8811

Nom complet:

galanin receptor 2

MW calculé

387 aa, 42 kDa

MW observés:

46 kDa

Méthode de purification:

Purification par affinité contre l'antigène

Dilutions recommandées:

WB 1:500-1:1000

Applications

Applications testées:

WB, ELISA

Demandes citées:

IF, WB

Spécificité de l'espèce:

Humain

Espèces citées:

Humain, souris

Contrôles positifs:

WB : cellules SH-SY5Y, cellules HEK-293

Informations générales

Publications notables

Autrice	Pubmed ID	Journal	Application
Michitsugu Kawada	34412988	Allergol Int	WB,IF
Shang Li	37422471	NPJ Biofilms Microbiomes	WB

Stockage

Stockage:

Stocker à -20°C. Stable pendant un an après l'expédition.

Tampon de stockage:

PBS avec azoture de sodium à 0,02 % et glycérol à 50 % pH 7,3

L'aliquotage n'est pas nécessaire pour le stockage à -20C

*** Les 20ul contiennent 0,1% de BSA.

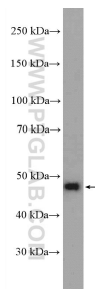
For technical support and original validation data for this product please contact:

T: 1 (888) 4PTGLAB (1-888-478-4522) (toll free in USA), or 1(312) 455-8498 (outside USA)

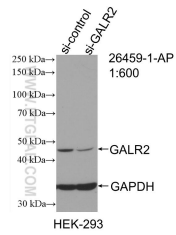
E: proteintech@ptglab.com
W: ptglab.com

This product is exclusively available under Proteintech Group brand and is not available to purchase from any other manufacturer.

Données de validation sélectionnées



SH-SY5Y cells were subjected to SDS PAGE followed by western blot with 26459-1-AP (GALR2 antibody) at dilution of 1:600 incubated at room temperature for 1.5 hours.



WB result of GALR2 antibody (26459-1-AP; 1:600; incubated at room temperature for 1.5 hours) with sh-Control and sh-GALR2 transfected HEK-293 cells.