

À des fins de recherche uniquement

Anticorps Polyclonal de lapin anti-cyclin C



Numéro de catalogue: 26464-1-AP

4 Publications

Informations de base

Numéro de catalogue:

26464-1-AP

Taille:

150ul, Concentration: 500 µg/ml by Nanodrop and 333 µg/ml by Bradford method using BSA as the standard;

Hôte:

Lapin

Isotype:

IgG

Immunogen Catalog Number:

AG23955

Numéro d'acquisition GenBank:

BC056153

Identification du gène (NCBI):

892

Nom complet:

cyclin C

MW calculé

33 kDa

MW observés:

34 kDa

Méthode de purification:

Purification par affinité contre l'antigène

Dilutions recommandées:

WB 1:500-1:2000

Applications

Applications testées:

WB, ELISA

Demandes citées:

WB

Spécificité de l'espèce:

Humain, souris

Espèces citées:

Humain, souris

Contrôles positifs:

WB : tissu de muscle squelettique de souris, tissu de muscle squelettique de rat

Informations générales

Publications notables

Autrice	Pubmed ID	Journal	Application
Stephanie Herrlinger	31064784	Development	WB
Xiangyu Meng	32462022	Biomed Res Int	WB
Yan Deng	35370991	Front Endocrinol (Lausanne)	WB

Stockage

Stockage:

Stocker à -20°C. Stable pendant un an après l'expédition.

Tampon de stockage:

PBS avec azoture de sodium à 0,02 % et glycérol à 50 % pH 7,3

L'aliquotage n'est pas nécessaire pour le stockage à -20C

*** Les 20ul contiennent 0,1% de BSA.

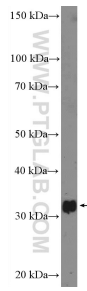
For technical support and original validation data for this product please contact:

T: 1 (888) 4PTGLAB (1-888-478-4522) (toll free in USA), or 1(312) 455-8498 (outside USA)

E: proteintech@ptglab.com
W: ptglab.com

This product is exclusively available under Proteintech Group brand and is not available to purchase from any other manufacturer.

Données de validation sélectionnées



mouse skeletal muscle tissue were subjected to SDS PAGE followed by western blot with 26464-1-AP (CCNC Antibody) at dilution of 1:1000 incubated at room temperature for 1.5 hours.