

À des fins de recherche uniquement

Anticorps Polyclonal de lapin anti-EAF6



Numéro de catalogue: 26465-1-AP

2 Publications

Informations de base

Numéro de catalogue:
26465-1-AP

Taille:
150ul, Concentration: 800 µg/ml by Nanodrop and 387 µg/ml by Bradford method using BSA as the standard;

Hôte:
Lapin

Isotype:
IgG

Immunogen Catalog Number:
AG23971

Numéro d'acquisition GenBank:
BC016328

Identification du gène (NCBI):
64769

Nom complet:
chromosome 1 open reading frame
149

MW observés:
22-28 kDa

Méthode de purification:
Purification par affinité contre
l'antigène

Dilutions recommandées:
WB 1:500-1:1000
IP 0.5-4.0 ug for IP and 1:500-1:1000
for WB

Applications

Applications testées:
IP, WB, ELISA

Demandes citées:
WB

Spécificité de l'espèce:
Humain

Espèces citées:
Humain, souris

Contrôles positifs:

WB : cellules HepG2, cellules HeLa, cellules Jurkat

IP : cellules HepG2,

Informations générales

Publications notables

Autrice	Pubmed ID	Journal	Application
Matthew L Hemming	35499757	Cancer Discov	WB
Lifang Hu	33664480	Cell Death Differ	WB

Stockage

Stockage:

Stocker à -20°C. Stable pendant un an après l'expédition.

Tampon de stockage:

PBS avec azoture de sodium à 0,02 % et glycérol à 50 % pH 7,3

L'aliquotage n'est pas nécessaire pour le stockage à -20C

*** Les 20ul contiennent 0,1% de BSA.

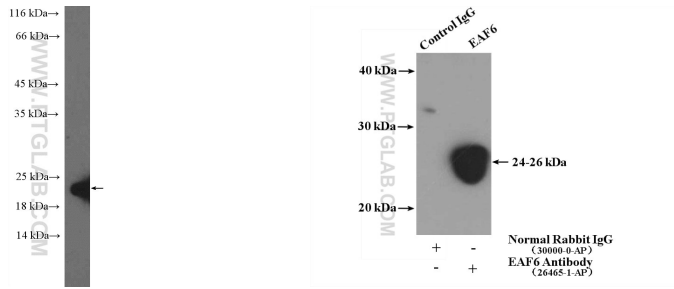
For technical support and original validation data for this product please contact:

T: 1 (888) 4PTGLAB (1-888-478-4522) (toll free
in USA), or 1(312) 455-8498 (outside USA)

E: proteintech@ptglab.com
W: ptglab.com

This product is exclusively available under Proteintech Group brand and is not available to purchase from any other manufacturer.

Données de validation sélectionnées



HepG2 cells were subjected to SDS PAGE followed by western blot with 26465-1-AP (EAF6 antibody at dilution of 1:600 incubated at room temperature for 1.5 hours.

IP Result of anti-EAF6 (IP:26465-1-AP, 4ug; Detection:26465-1-AP 1:500) with HepG2 cells lysate 3480ug.