

À des fins de recherche uniquement

Anticorps Polyclonal de lapin anti-Mitoferrin 1



Numéro de catalogue: 26469-1-AP

8 Publications

Informations de base

Numéro de catalogue:

26469-1-AP

Taille:

150ul, Concentration: 800 µg/ml by Nanodrop and 400 µg/ml by Bradford method using BSA as the standard;

Hôte:

Lapin

Isotype:

IgG

Immunogen Catalog Number:

AG24876

Numéro d'acquisition GenBank:

BC132799

Identification du gène (NCBI):

51312

Nom complet:

solute carrier family 25, member 37

MW observés:

37 kDa

Méthode de purification:

Purification par affinité contre l'antigène

Dilutions recommandées:

WB 1:500-1:3000

IHC 1:50-1:500

Applications

Applications testées:

IHC, WB, ELISA

Demandes citées:

IHC, WB

Spécificité de l'espèce:

Humain, rat, souris

Espèces citées:

Humain, souris

Remarque-IHC: il est suggéré de démasquer l'antigène avec un tampon de TE buffer pH 9,0; (*) A défaut, 'le démasquage de l'antigène peut être effectué avec un tampon citrate pH 6,0.

Contrôles positifs:

WB : cellules L02, tissu hépatique de souris, tissu splénique de rat, tissu splénique de souris

IHC : tissu hépatique humain,

Informations générales

Publications notables

Autrice	Pubmed ID	Journal	Application
Peina Wang	36179435	Redox Biol	WB
Nunziata Maio	30765471	Haematologica	WB
Tong Zhang	35121990	Nat Cancer	WB,IHC

Stockage

Stockage:

Stocker à -20°C. Stable pendant un an après l'expédition.

Tampon de stockage:

PBS avec azoture de sodium à 0,02 % et glycérol à 50 % pH 7,3

L'aliquotage n'est pas nécessaire pour le stockage à -20C

*** Les 20ul contiennent 0,1% de BSA.

For technical support and original validation data for this product please contact:

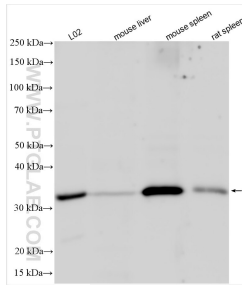
T: 1 (888) 4PTGLAB (1-888-478-4522) (toll free in USA), or 1(312) 455-8498 (outside USA)

E: proteintech@ptglab.com

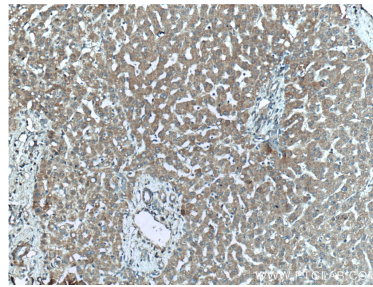
W: ptglab.com

This product is exclusively available under Proteintech Group brand and is not available to purchase from any other manufacturer.

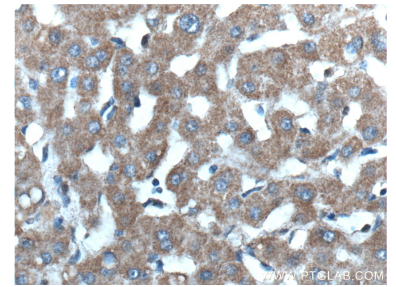
Données de validation sélectionnées



Various lysates were subjected to SDS PAGE followed by western blot with 26469-1-AP (Mitoferrin 1 antibody) at dilution of 1:1500 incubated at room temperature for 1.5 hours.



Immunohistochemical analysis of paraffin-embedded human liver tissue slide using 26469-1-AP (Mitoferrin 1 antibody) at dilution of 1:200 (under 10x lens).



Immunohistochemical analysis of paraffin-embedded human liver tissue slide using 26469-1-AP (Mitoferrin 1 antibody) at dilution of 1:200 (under 40x lens).