

À des fins de recherche uniquement

Anticorps Polyclonal de lapin anti-OTC



Numéro de catalogue: 26470-1-AP

7 Publications

Informations de base

Numéro de catalogue: 26470-1-AP	Numéro d'acquisition GenBank: BC074745	Méthode de purification: Purification par affinité contre l'antigène
Taille: 150ul, Concentration: 900 µg/ml by Nanodrop;	Identification du gène (NCBI): 5009	Dilutions recommandées: WB 1:500-1:3000 IHC 1:300-1:1200
Hôte: Lapin	Nom complet: ornithine carbamoyltransferase	
Isotype: IgG	MW calculé: 354 aa, 40 kDa	
Immunogen Catalog Number: AG24186	MW observés: 36-40 kDa	

Applications

Applications testées:

IHC, WB, ELISA

Demandes citées:

IF, WB

Spécificité de l'espèce:

Humain, rat, souris

Espèces citées:

Humain, souris

Remarque-IHC: il est suggéré de démasquer l'antigène avec un tampon de TE buffer pH 9,0; (*) À défaut, le démasquage de l'antigène peut être effectué avec un tampon citrate pH 6,0.

Contrôles positifs:

WB : tissu hépatique de souris, tissu hépatique de rat

IHC : tissu de cancer du foie humain,

Informations générales

Ornithine transcarbamylase (OTC) is a liver and intestinal mucosa-located, intramitochondrial, rate-limiting enzyme in the urea cycle. It catalyzes the reaction that converts ornithine and carbamoyl phosphate into citrulline, which is the second step of the urea cycle, to detoxify the ammonia produced from amino acid catabolism.

Publications notables

Autrice	Pubmed ID	Journal	Application
Weiwei Dai	36256480	J Clin Invest	WB,IF
Wei Wang	33957483	Biochem Biophys Res Commun	WB
Chaojun Yan	31177901	Autophagy	WB

Stockage

Stockage:

Stocker à -20°C. Stable pendant un an après l'expédition.

Tampon de stockage:

PBS avec azoture de sodium à 0,02 % et glycérol à 50 % pH 7,3

L'aliquotage n'est pas nécessaire pour le stockage à -20C

*** Les 20ul contiennent 0,1% de BSA.

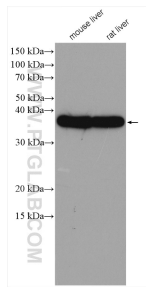
For technical support and original validation data for this product please contact:

T: 1 (888) 4PTGLAB (1-888-478-4522) (toll free in USA), or 1(312) 455-8498 (outside USA)

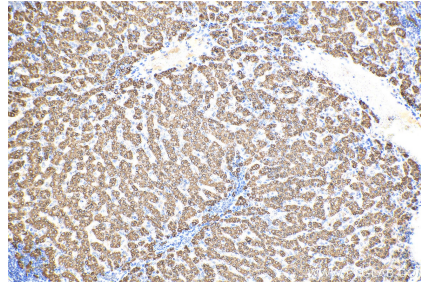
E: proteintech@ptglab.com
W: ptglab.com

This product is exclusively available under Proteintech Group brand and is not available to purchase from any other manufacturer.

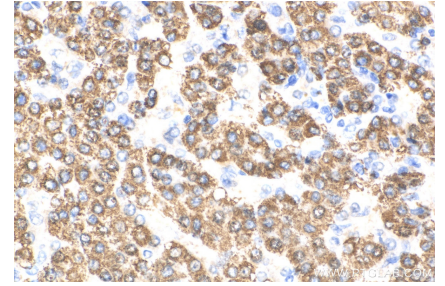
Données de validation sélectionnées



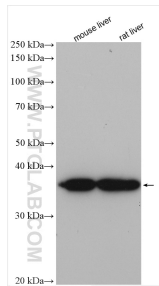
Various lysates were subjected to SDS PAGE followed by western blot with 26470-1-AP (OTC antibody) at dilution of 1:1500 incubated at room temperature for 1.5 hours.



Immunohistochemical analysis of paraffin-embedded human liver cancer tissue slide using 26470-1-AP (OTC antibody) at dilution of 1:600 (under 10x lens). Heat mediated antigen retrieval with Tris-EDTA buffer (pH 9.0).



Immunohistochemical analysis of paraffin-embedded human liver cancer tissue slide using 26470-1-AP (OTC antibody) at dilution of 1:600 (under 40x lens). Heat mediated antigen retrieval with Tris-EDTA buffer (pH 9.0).



Various lysates were subjected to SDS PAGE followed by western blot with 26470-1-AP (OTC antibody) at dilution of 1:6000 incubated at room temperature for 1.5 hours.