

À des fins de recherche uniquement

# Anticorps Polyclonal de lapin anti-L-selectin / CD62L



Numéro de catalogue: 26477-1-AP

2 Publications

## Informations de base

Numéro de catalogue:

26477-1-AP

Numéro d'acquisition GenBank:

BC020758

Méthode de purification:

Purification par affinité contre l'antigène

Taille:

150ul, Concentration: 300 µg/ml by Nanodrop and 233 µg/ml by Bradford method using BSA as the standard;

Identification du gène (NCBI):

6402

Dilutions recommandées:

IHC 1:50-1:500

Hôte:

Lapin

Nom complet:

selectin L

MW calculé

42 kDa

Isotype:

IgG

Immunogen Catalog Number:

AG24063

## Applications

Applications testées:

IHC, ELISA

Contrôles positifs:

IHC : tissu d'amygdalite humain,

Demandes citées:

Cell treatment, IHC

Spécificité de l'espèce:

Humain

Espèces citées:

Humain, souris

**Remarque-IHC: il est suggéré de démasquer l'antigène avec un tampon de TE buffer pH 9,0; (\*) A défaut, 'le démasquage de l'antigène peut être 'effectué avec un tampon citrate pH 6,0.**

## Informations générales

CD62L, also known as L-selectin or SELL, is a member of the selectin family of adhesion molecules that also include CD62E (E-selectin) and CD62P (P-selectin) (PMID: 2663882, 2473156, 1382078). CD62L is a highly glycosylated protein of 95-105 kDa on neutrophils and 74 kDa on lymphocytes (PMID: 1382078; 1694883, 1695155). CD62L is expressed on the surface of most leukocytes, including lymphocytes, neutrophils, monocytes, eosinophils, hematopoietic progenitor cells, and immature thymocytes (PMID: 1694883, 1688580). It mediates the binding of lymphocytes to high endothelial venules (HEV) of peripheral lymph nodes through interactions with a constitutively expressed ligand, and is also involved in lymphocyte, neutrophil, and monocyte attachment to endothelium at sites of inflammation (PMID: 1382078).

## Publications notables

Autrice	Pubmed ID	Journal	Application
Jinguo Zhang	33042828	Front Oncol	IHC
Jiayu Zhang	35530972	Int J Nanomedicine	Cell treatment

## Stockage

Stockage:

Stocker à -20°C. Stable pendant un an après l'expédition.

Tampon de stockage:

PBS avec azoture de sodium à 0,02 % et glycérol à 50 % pH 7,3

L'aliquotage n'est pas nécessaire pour le stockage à -20C

\*\*\* Les 20ul contiennent 0,1% de BSA.

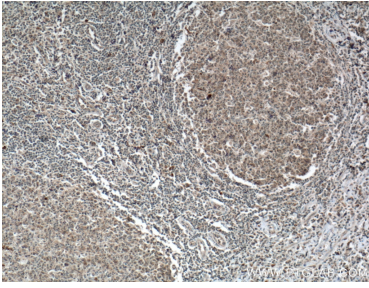
For technical support and original validation data for this product please contact:

T: 1 (888) 4PTGLAB (1-888-478-4522) (toll free in USA), or 1(312) 455-8498 (outside USA)

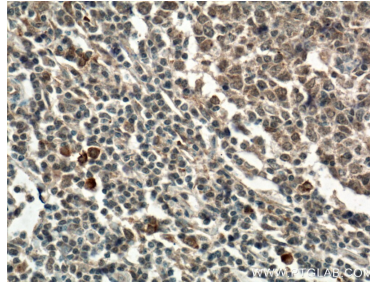
E: [proteintech@ptglab.com](mailto:proteintech@ptglab.com)  
W: [ptglab.com](http://ptglab.com)

This product is exclusively available under Proteintech Group brand and is not available to purchase from any other manufacturer.

## Données de validation sélectionnées



Immunohistochemical analysis of paraffin-embedded human tonsillitis tissue slide using 26477-1-AP (L-selectin / CD62L Antibody) at dilution of 1:200 (under 10x lens). Heat mediated antigen retrieval with Tris-EDTA buffer (pH 9.0).



Immunohistochemical analysis of paraffin-embedded human tonsillitis tissue slide using 26477-1-AP (L-selectin / CD62L Antibody) at dilution of 1:200 (under 40x lens). Heat mediated antigen retrieval with Tris-EDTA buffer (pH 9.0).