

À des fins de recherche uniquement

# Anticorps Polyclonal de lapin anti-SLC2A9



Numéro de catalogue: 26486-1-AP

24 Publications

## Informations de base

<b>Numéro de catalogue:</b> 26486-1-AP	<b>Numéro d'acquisition GenBank:</b> BC018897	<b>Méthode de purification:</b> Purification par affinité contre l'antigène
<b>Taille:</b> 150ul , Concentration: 1000 µg/ml by Nanodrop;	<b>Identification du gène (NCBI):</b> 56606	<b>Dilutions recommandées:</b> WB 1:500-1:1000 IHC 1:50-1:500
<b>Hôte:</b> Lapin	<b>Nom complet:</b> solute carrier family 2 (facilitated glucose transporter), member 9	
<b>Isotype:</b> IgG	<b>MW calculé:</b> 540 aa, 59 kDa	
<b>Immunogen Catalog Number:</b> AG24135	<b>MW observés:</b> 60 kDa	

## Applications

<b>Applications testées:</b> IHC, WB, ELISA	<b>Contrôles positifs:</b> WB : tissu hépatique de souris, IHC : tissu hépatique humain, tissu de cirrhose hépatique humain
<b>Demandes citées:</b> IF, IHC, WB	
<b>Spécificité de l'espèce:</b> Humain, souris	
<b>Espèces citées:</b> Humain, rat, souris	

**Remarque-IHC: il est suggéré de démasquer l'antigène avec un tampon de TE buffer pH 9,0; (\*) À défaut, le démasquage de l'antigène peut être effectué avec un tampon citrate pH 6,0.**

## Informations générales

### Publications notables

Autrice	Pubmed ID	Journal	Application
Tianshu Gao	36120294	Front Pharmacol	WB
Haochen Guan	36063871	Eur J Pharmacol	WB
Guoshu Lin	34699754	Eur J Pharmacol	WB

## Stockage

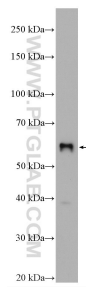
**Stockage:**  
Stocker à -20°C. Stable pendant un an après l'expédition.  
**Tampon de stockage:**  
PBS avec azoture de sodium à 0,02 % et glycérol à 50 % pH 7,3  
L'aliquoteur n'est pas nécessaire pour le stockage à -20C

\*\*\* Les 20ul contiennent 0,1% de BSA.

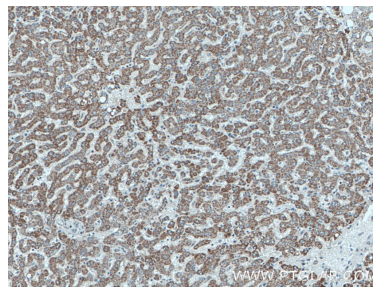
For technical support and original validation data for this product please contact:  
T: 1 (888) 4PTGLAB (1-888-478-4522) (toll free in USA), or 1(312) 455-8498 (outside USA)  
E: proteintech@ptglab.com  
W: ptglab.com

This product is exclusively available under Proteintech Group brand and is not available to purchase from any other manufacturer.

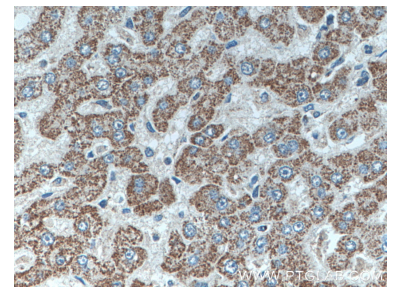
## Données de validation sélectionnées



mouse liver tissue were subjected to SDS PAGE followed by western blot with 26486-1-AP (SLC2A9 antibody) at dilution of 1:600 incubated at room temperature for 1.5 hours.



Immunohistochemical analysis of paraffin-embedded human liver tissue slide using 26486-1-AP (SLC2A9 antibody) at dilution of 1:200 (under 10x lens).



Immunohistochemical analysis of paraffin-embedded human liver tissue slide using 26486-1-AP (SLC2A9 antibody) at dilution of 1:200 (under 40x lens).