

À des fins de recherche uniquement

Anticorps Polyclonal de lapin anti-SDHD



Numéro de catalogue: 26519-1-AP

Informations de base

Numéro de catalogue:
26519-1-AP

Taille:
150ul, Concentration: 200 µg/ml by
Nanodrop and 167 µg/ml by Bradford
method using BSA as the standard;

Hôte:
Lapin

Isotype:
IgG

Immunogen Catalog Number:
AG24644

Numéro d'acquisition GenBank:
BC012603

Identification du gène (NCBI):
6392

Nom complet:
succinate dehydrogenase complex,
subunit D, integral membrane protein

MW calculé
17 kDa

Méthode de purification:
Purification par affinité contre
l'antigène

Dilutions recommandées:
IF 1:200-1:800

Applications

Applications testées:
IF, ELISA

Spécificité de l'espèce:
Humain

Contrôles positifs:

IF : cellules HepG2,

Informations générales

Stockage

Stockage:

Stocker à -20°C. Stable pendant un an après l'expédition.

Tampon de stockage:

PBS avec azoture de sodium à 0,02 % et glycérol à 50 % pH 7,3

L'aliquotage n'est pas nécessaire pour le stockage à -20C

*** Les 20ul contiennent 0,1% de BSA.

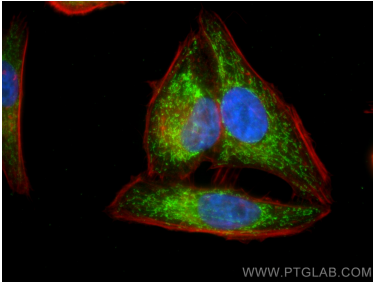
For technical support and original validation data for this product please contact:

T: 1 (888) 4PTGLAB (1-888-478-4522) (toll free
in USA), or 1(312) 455-8498 (outside USA)

E: proteintech@ptglab.com
W: ptglab.com

This product is exclusively available under Proteintech Group brand and is not available to purchase from any other manufacturer.

Données de validation sélectionnées



Immunofluorescent analysis of (4% PFA) fixed HepG2 cells using SDHD antibody (26519-1-AP) at dilution of 1:400 and Coralite®488-Conjugated AffiniPure Goat Anti-Rabbit IgG(H+L), CL594-Phalloidin (red).