

À des fins de recherche uniquement

Anticorps Polyclonal de lapin anti-Parvalbumin



Numéro de catalogue: 26521-1-AP

7 Publications

Informations de base

Numéro de catalogue:

26521-1-AP

Numéro d'acquisition GenBank:

NM_002854

Méthode de purification:

Purification par affinité contre l'antigène

Taille:

150ul, Concentration: 750 µg/ml by Nanodrop and 500 µg/ml by Bradford method using BSA as the standard;

Identification du gène (NCBI):

5816

Dilutions recommandées:

IHC 1:50-1:500

Hôte:

Lapin

Nom complet:

parvalbumin

MW calculé

12 kDa

Isotype:

IgG

MW observés:

12 kDa

Applications

Applications testées:

IHC, ELISA

Contrôles positifs:

IHC : tissu cérébral humain, tissu cérébral de souris, tissu de cervelet humain

Demandes citées:

IF, IHC, WB

Spécificité de l'espèce:

Humain, souris

Espèces citées:

porc, rat, souris

Remarque-IHC: il est suggéré de démasquer l'antigène avec un tampon de TE buffer pH 9,0; (*) À défaut, le démasquage de l'antigène peut être effectué avec un tampon citrate pH 6,0.

Informations générales

PVALB is a high affinity calcium ion-binding protein that is structurally and functionally similar to calmodulin and troponin C. PVALB is expressed in high levels only in fast-contracting muscles and at lower levels in brain and several endocrine tissues. It is thought to be involved in muscle relaxation.

Publications notables

Autrice	Pubmed ID	Journal	Application
Nagakatsu Harada	32451822	J Muscle Res Cell Motil	WB
Xinhua Hou	32480263	Food Chem	WB
Cornelius Mueller-Buehl	35721494	Front Cell Dev Biol	WB

Stockage

Stockage:

Stocker à -20°C. Stable pendant un an après l'expédition.

Tampon de stockage:

PBS avec azoture de sodium à 0,02 % et glycérol à 50 % pH 7,3

L'aliquotage n'est pas nécessaire pour le stockage à -20C

*** Les 20ul contiennent 0,1% de BSA.

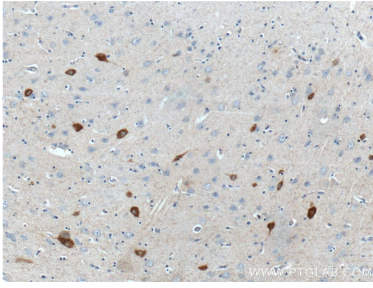
For technical support and original validation data for this product please contact:

T: 1 (888) 4PTGLAB (1-888-478-4522) (toll free in USA), or 1(312) 455-8498 (outside USA)

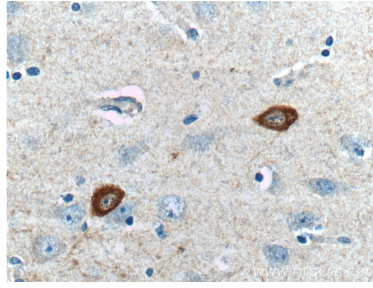
E: proteintech@ptglab.com
W: ptglab.com

This product is exclusively available under Proteintech Group brand and is not available to purchase from any other manufacturer.

Données de validation sélectionnées



Immunohistochemical analysis of paraffin-embedded human brain tissue slide using 26521-1-AP (Parvalbumin antibody at dilution of 1:200 (under 10x lens).



Immunohistochemical analysis of paraffin-embedded human brain tissue slide using 26521-1-AP (Parvalbumin antibody at dilution of 1:200 (under 40x lens).