

À des fins de recherche uniquement

Anticorps Polyclonal de lapin anti-CLTC



Numéro de catalogue: 26523-1-AP

Phare

5 Publications

Informations de base

Numéro de catalogue:

26523-1-AP

Numéro d'acquisition GenBank:

BC054489

Méthode de purification:

Purification par affinité contre l'antigène

Taille:

150ul, Concentration: 1000 µg/ml by Nanodrop;

Identification du gène (NCBI):

1213

Dilutions recommandées:

WB 1:2000-1:10000

Hôte:

Lapin

Nom complet:

clathrin, heavy chain (Hc)

IP 0.5-4.0 ug for IP and 1:500-1:1000 for WB

Isotype:

IgG

MW calculé

192 kDa

IHC 1:50-1:500

IF 1:50-1:500

Immunogen Catalog Number:

AG25041

MW observés:

180 kDa

Applications

Applications testées:

IF, IHC, IP, WB, ELISA

Contrôles positifs:

WB : cellules HeLa, cellules HL-60, cellules Raji, tissu cérébral de porc, tissu cérébral de rat, tissu cérébral de souris

Demandes citées:

IF, WB

IP : cellules HeLa,

Spécificité de l'espèce:

Humain, porc, rat, souris

IHC : tissu de cancer du sein humain, tissu rénal humain

Espèces citées:

bovin, Humain, souris

IF : cellules HeLa,

Remarque-IHC: il est suggéré de démasquer l'antigène avec un tampon de TE buffer pH 9,0; (*) À défaut, le démasquage de l'antigène peut être effectué avec un tampon citrate pH 6,0.

Informations générales

Clathrin is the major protein of the polyhedral coat of coated pits and vesicles which entrap specific macromolecules during receptor-mediated endocytosis. The clathrin molecule has a triskelion shape. Each clathrin triskelion is composed of three identical heavy chains (CLTC) (160-190 kDa) and three light chains of two types, LCA (CLTA) and LCB (CLTB) (30-40 kDa). The heavy chain provides the structural backbone of the clathrin lattice. (PMID: 9133677)

Publications notables

Autrice	Pubmed ID	Journal	Application
Chunyan Li	35050860	Aging (Albany NY)	IF
Ashwinkumar Subramenium Ganapathy	34964704	Autophagy	WB
Koji Nishi	33373880	Vet Microbiol	WB,IF

Stockage

Stockage:

Stocker à -20°C. Stable pendant un an après l'expédition.

Tampon de stockage:

PBS avec azoture de sodium à 0,02 % et glycérol à 50 % pH 7,3

L'aliquotage n'est pas nécessaire pour le stockage à -20C

*** Les 20ul contiennent 0,1% de BSA.

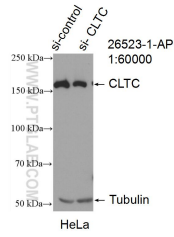
For technical support and original validation data for this product please contact:

T: 1 (888) 4PTGLAB (1-888-478-4522) (toll free in USA), or 1(312) 455-8498 (outside USA)

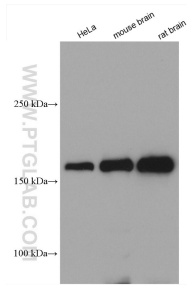
E: proteintech@ptglab.com
W: ptglab.com

This product is exclusively available under Proteintech Group brand and is not available to purchase from any other manufacturer.

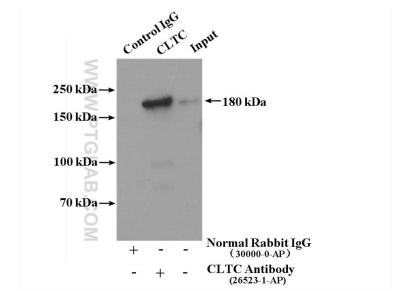
Données de validation sélectionnées



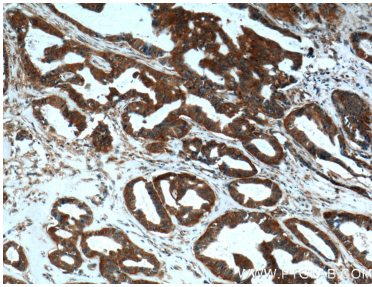
WB result of CLTC antibody (26523-1-AP; 1:60000; incubated at room temperature for 1.5 hours) with sh-Control and sh-CLTC transfected HeLa cells.



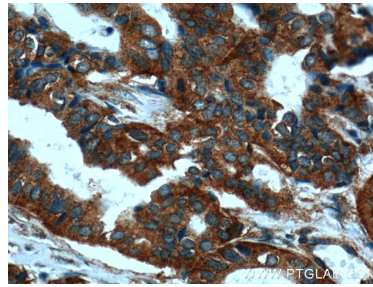
Various lysates were subjected to SDS PAGE followed by western blot with 26523-1-AP (CLTC antibody) at dilution of 1:5000 incubated at room temperature for 1.5 hours.



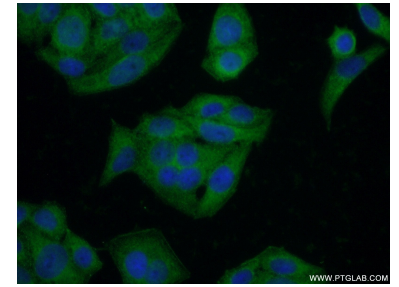
IP Result of anti-CLTC (IP:26523-1-AP, 4ug; Detection:26523-1-AP 1:500) with HeLa cells lysate 2500ug.



Immunohistochemical analysis of paraffin-embedded human breast cancer tissue slide using 26523-1-AP (CLTC Antibody) at dilution of 1:200 (under 10x lens).



Immunohistochemical analysis of paraffin-embedded human breast cancer tissue slide using 26523-1-AP (CLTC Antibody) at dilution of 1:200 (under 40x lens).



Immunofluorescent analysis of (-20°C Ethanol) fixed HeLa cells using 26523-1-AP (CLTC antibody) at dilution of 1:50 and Alexa Fluor 488-conjugated AffiniPure Goat Anti-Rabbit IgG(H+L).