

À des fins de recherche uniquement

Anticorps Polyclonal de lapin anti-MIP-3 Alpha



Numéro de catalogue: 26527-1-AP

7 Publications

Informations de base

Numéro de catalogue:

26527-1-AP

Numéro d'acquisition GenBank:

BC020698

Méthode de purification:

Purification par affinité contre l'antigène

Taille:

150ul, Concentration: 550 µg/ml by Nanodrop and 300 µg/ml by Bradford method using BSA as the standard;

Identification du gène (NCBI):

6364

Dilutions recommandées:

IHC 1:50-1:500

Hôte:

Lapin

Nom complet:

chemokine (C-C motif) ligand 20

MW calculé

11 kDa

Isotype:

IgG

Immunogen Catalog Number:

AG24069

Applications

Applications testées:

IHC, ELISA

Demandes citées:

IF, IHC

Spécificité de l'espèce:

Humain

Espèces citées:

Humain, rat, souris

Remarque-IHC: il est suggéré de démasquer l'antigène avec un tampon de TE buffer pH 9,0; (*) A défaut, le démasquage de l'antigène peut être effectué avec un tampon citrate pH 6,0.

Contrôles positifs:

IHC : tissu de cancer du poumon humain, tissu d'amygdalite humaine, tissu de cancer du pancréas humain

Informations générales

CCL20, also known as macrophage infiltrating factor protein 3a, is a C-C chemokine that specifically binds to the receptor CCR6. CCL20 is produced in various tissues and by a wide range of immune cells, including neutrophils, natural killer cells, T-helper type 17 (Th17) cells, B cells, and various antigen-presenting cells, such as dendritic cells (DCs), Langerhans cells, and macrophages. Increased expression of CCL20 is likely involved in the increased recruitment of dendritic cells observed in fibroinflammatory diseases such as chronic obstructive pulmonary disease (COPD). CCL20 expression is increased by the proinflammatory cytokine IL-1 beta.

Publications notables

| Autrice | Pubmed ID | Journal | Application |
|-------------|-----------|---------------|-------------|
| Chaochao Xu | 34632963 | Gut Microbes | IF |
| Anqi Li | 32724395 | Oncol Lett | IHC |
| Gaofeng Cai | 35675749 | Phytomedicine | WB |

Stockage

Stockage:

Stocker à -20°C. Stable pendant un an après l'expédition.

Tampon de stockage:

PBS avec azoture de sodium à 0,02 % et glycérol à 50 % pH 7,3

L'aliquotage n'est pas nécessaire pour le stockage à -20C

*** Les 20ul contiennent 0,1% de BSA.

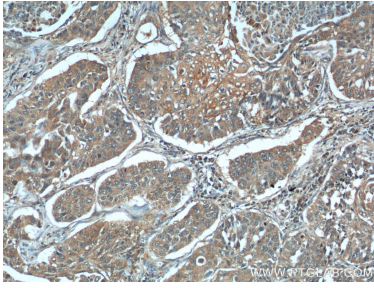
For technical support and original validation data for this product please contact:

T: 1 (888) 4PTGLAB (1-888-478-4522) (toll free in USA), or 1(312) 455-8498 (outside USA)

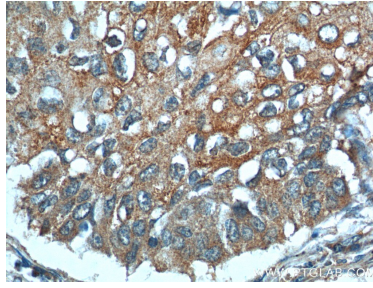
E: proteintech@ptglab.com
W: ptglab.com

This product is exclusively available under Proteintech Group brand and is not available to purchase from any other manufacturer.

Données de validation sélectionnées



Immunohistochemical analysis of paraffin-embedded human lung cancer tissue slide using 26527-1-AP (MIP-3 α Antibody) at dilution of 1:200 (under 10x lens).



Immunohistochemical analysis of paraffin-embedded human lung cancer tissue slide using 26527-1-AP (MIP-3 α Antibody) at dilution of 1:200 (under 40x lens).