

À des fins de recherche uniquement

Anticorps Polyclonal de lapin anti-PMPCA



Numéro de catalogue: 26536-1-AP

1 Publications

Informations de base

Numéro de catalogue:

26536-1-AP

Taille:

150ul, Concentration: 240 µg/ml by Nanodrop and 200 µg/ml by Bradford method using BSA as the standard;

Hôte:

Lapin

Isotype:

IgG

Immunogen Catalog Number:

AG19206

Numéro d'acquisition GenBank:

BC132724

Identification du gène (NCBI):

23203

Nom complet:

peptidase (mitochondrial processing) alpha

MW calculé

525 aa, 58 kDa

MW observés:

50-58 kDa

Méthode de purification:

Purification par affinité contre l'antigène

Dilutions recommandées:

WB 1:500-1:2000

IP 0.5-4.0 ug for IP and 1:500-1:1000 for WB

IF 1:50-1:500

Applications

Applications testées:

IF, IP, WB, ELISA

Demandes citées:

WB

Spécificité de l'espèce:

Humain

Espèces citées:

Humain

Contrôles positifs:

WB : cellules MDA-MB-453s, cellules T-47D

IP : cellules MDA-MB-453s,

IF : cellules T-47D,

Informations générales

Publications notables

Autrice	Pubmed ID	Journal	Application
Yi Na Dong	30590615	Hum Mol Genet	WB

Stockage

Stockage:

Stocker à -20°C. Stable pendant un an après l'expédition.

Tampon de stockage:

PBS avec azoture de sodium à 0,02 % et glycérol à 50 % pH 7,3

L'aliquotage n'est pas nécessaire pour le stockage à -20C

*** Les 20ul contiennent 0,1% de BSA.

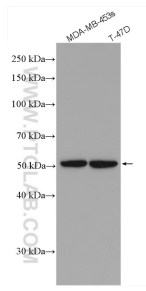
For technical support and original validation data for this product please contact:

T: 1 (888) 4PTGLAB (1-888-478-4522) (toll free in USA), or 1(312) 455-8498 (outside USA)

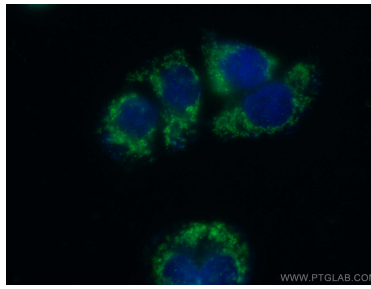
E: proteintech@ptglab.com
W: ptglab.com

This product is exclusively available under Proteintech Group brand and is not available to purchase from any other manufacturer.

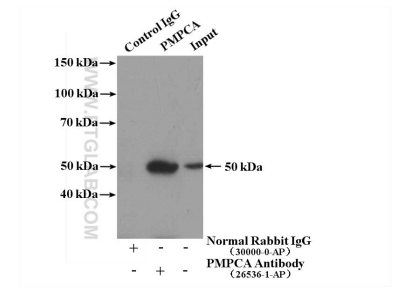
Données de validation sélectionnées



Various lysates were subjected to SDS PAGE followed by western blot with 26536-1-AP (PMPCA antibody) at dilution of 1:1000 incubated at room temperature for 1.5 hours.



Immunofluorescent analysis of (-20°C Ethanol) fixed T-47D cells using 26536-1-AP (PMPCA antibody), at dilution of 1:200 and CoraLite®488-Conjugated AffiniPure Goat Anti-Rabbit IgG(H+L).



IP Result of anti-PMPCA (IP:26536-1-AP, 4ug; Detection:26536-1-AP 1:500) with MDA-MB-453s cells lysate 2800ug.