

À des fins de recherche uniquement

Anticorps Polyclonal de lapin anti-XYLB



Numéro de catalogue: 26541-1-AP

Informations de base

Numéro de catalogue: 26541-1-AP	Numéro d'acquisition GenBank: BC137076	Méthode de purification: Purification par affinité contre l'antigène
Taille: 150ul, Concentration: 600 µg/ml by Nanodrop and 333 µg/ml by Bradford method using BSA as the standard;	Identification du gène (NCBI): 9942	Dilutions recommandées: WB 1:500-1:1000 IHC 1:100-1:400
Hôte: Lapin	Nom complet: xylulokinase homolog (H. influenzae)	
Isotype: IgG	MW calculé: 536 aa, 58 kDa	
Immunogen Catalog Number: AG19208	MW observés: 43 kDa	

Applications

Applications testées: IHC, WB, ELISA	Contrôles positifs: WB : cellules A431, IHC : tissu de cancer de la peau humain,
Spécificité de l'espèce: Humain	

Remarque-IHC: il est suggéré de démasquer l'antigène avec un tampon de TE buffer pH 9.0; (*) À défaut, le démasquage de l'antigène peut être effectué avec un tampon citrate pH 6,0.

Informations générales

Human xylulokinase-like protein (XYLB), is a 58 kDa protein belongs to a family of enzymes that include fucokinase, gluconokinase, glycerokinase and xylulokinase. XYLB is a key regulator for controlling metabolic disease. XYLB also plays important roles in energy metabolism. XYLB has 2 isoforms produced by alternative splicing with the MW of 58 and 43 kDa.

Stockage

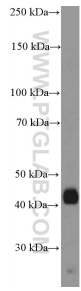
Stockage:
Stocker à -20°C. Stable pendant un an après l'expédition.
Tampon de stockage:
PBS avec azote de sodium à 0,02 % et glycérol à 50 % pH 7,3
L'aliquotage n'est pas nécessaire pour le stockage à -20C

*** Les 20ul contiennent 0,1% de BSA.

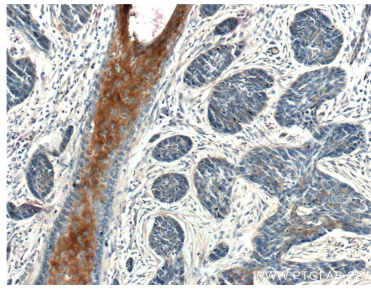
For technical support and original validation data for this product please contact:
T: 1 (888) 4PTGLAB (1-888-478-4522) (toll free in USA), or 1(312) 455-8498 (outside USA)
E: proteintech@ptglab.com
W: ptglab.com

This product is exclusively available under Proteintech Group brand and is not available to purchase from any other manufacturer.

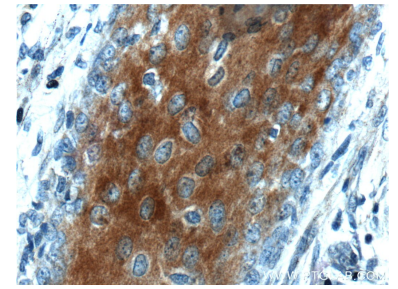
Données de validation sélectionnées



A431 cells were subjected to SDS PAGE followed by western blot with 26541-1-AP (XYLB Antibody) at dilution of 1:600 incubated at room temperature for 1.5 hours.



Immunohistochemical analysis of paraffin-embedded human skin cancer tissue slide using 26541-1-AP (XYLB Antibody) at dilution of 1:200 (under 10x lens).



Immunohistochemical analysis of paraffin-embedded human skin cancer tissue slide using 26541-1-AP (XYLB Antibody) at dilution of 1:200 (under 40x lens).