

À des fins de recherche uniquement

# Anticorps Polyclonal de lapin anti-Phospholipase C Beta 1



Numéro de catalogue: 26551-1-AP

3 Publications

## Informations de base

Numéro de catalogue:

26551-1-AP

Taille:

150ul, Concentration: 700 µg/ml by Nanodrop and 333 µg/ml by Bradford method using BSA as the standard;

Hôte:

Lapin

Isotype:

IgG

Immunogen Catalog Number:

AG24750

Numéro d'acquisition GenBank:

BC069420

Identification du gène (NCBI):

23236

Nom complet:

phospholipase C, beta 1 (phosphoinositide-specific)

MW calculé

1216 aa, 139 kDa

MW observés:

139 kDa

Méthode de purification:

Purification par affinité contre l'antigène

Dilutions recommandées:

WB 1:500-1:2000

IHC 1:50-1:500

## Applications

Applications testées:

IHC, WB, ELISA

Demandes citées:

IHC, WB

Spécificité de l'espèce:

Humain, rat, souris

Espèces citées:

Humain

**Remarque-IHC: il est suggéré de démasquer l'antigène avec un tampon de TE buffer pH 9,0; (\*) A défaut, le démasquage de l'antigène peut être effectué avec un tampon citrate pH 6,0.**

Contrôles positifs:

WB : tissu cérébral de souris, tissu cérébral de rat

IHC : tissu de gliome humain, tissu de cancer du sein humain

## Informations générales

PLCB1 catalyzes the formation of inositol 1,4,5-trisphosphate and diacylglycerol from phosphatidylinositol 4,5-bisphosphate. This reaction uses calcium as a cofactor and plays an important role in the intracellular transduction of many extracellular signals. PLCB1 is activated by two G-protein alpha subunits, alpha-q and alpha-11.

## Publications notables

Autrice	Pubmed ID	Journal	Application
Linchong Sun	37500770	Nat Chem Biol	WB, IHC
Yulin Wang	37208557	Biochem Genet	WB
Luyun Zhang	37265700	Front Endocrinol (Lausanne)	WB

## Stockage

Stockage:

Stocker à -20°C. Stable pendant un an après l'expédition.

Tampon de stockage:

PBS avec azote de sodium à 0,02 % et glycérol à 50 % pH 7,3

L'aliquotage n'est pas nécessaire pour le stockage à -20°C

\*\*\* Les 20ul contiennent 0,1% de BSA.

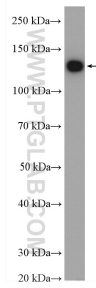
For technical support and original validation data for this product please contact:

T: 1 (888) 4PTGLAB (1-888-478-4522) (toll free in USA), or 1(312) 455-8498 (outside USA)

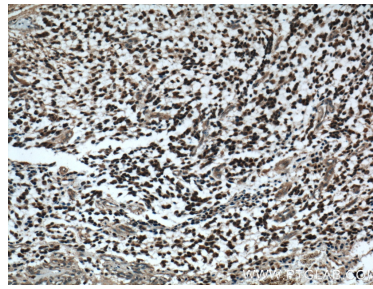
E: proteintech@ptglab.com  
W: ptglab.com

This product is exclusively available under Proteintech Group brand and is not available to purchase from any other manufacturer.

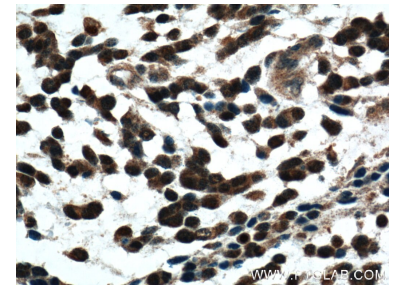
## Données de validation sélectionnées



mouse brain tissue were subjected to SDS PAGE followed by western blot with 26551-1-AP (Phospholipase C beta 1 antibody) at dilution of 1:1000 incubated at room temperature for 1.5 hours.



Immunohistochemical analysis of paraffin-embedded human gliomas tissue slide using 26551-1-AP (Phospholipase C beta 1 antibody at dilution of 1:200 (under 10x lens).



Immunohistochemical analysis of paraffin-embedded human gliomas tissue slide using 26551-1-AP (Phospholipase C beta 1 antibody at dilution of 1:200 (under 40x lens).