

À des fins de recherche uniquement

Anticorps Polyclonal de lapin anti-CPT2



Numéro de catalogue: 26555-1-AP

20 Publications

Informations de base

Numéro de catalogue:

26555-1-AP

Taille:

150ul, Concentration: 550 µg/ml by Nanodrop;

Hôte:

Lapin

Isotype:

IgG

Immunogen Catalog Number:

AG24897

Numéro d'acquisition GenBank:

BC002445

Identification du gène (NCBI):

1376

Nom complet:

carnitine palmitoyltransferase 2

MW calculé

74 kDa

MW observés:

65-70 kDa

Méthode de purification:

Purification par affinité contre l'antigène

Dilutions recommandées:

WB 1:2000-1:16000

IP 0.5-4.0 ug for IP and 1:150-1:600 for WB

IHC 1:300-1:1200

IF 1:50-1:500

Applications

Applications testées:

IF, IHC, IP, WB, ELISA

Demandes citées:

IF, IHC, IP, WB

Spécificité de l'espèce:

Humain, rat, souris

Espèces citées:

bovin, Humain, rat, souris

Contrôles positifs:

WB : cellules HEK-293T, cellules LNCaP, cellules MCF-7, cellules T-47D, tissu cardiaque de souris, tissu hépatique de rat, tissu hépatique de souris

IP : tissu hépatique de souris,

IHC : tissu cardiaque de souris,

IF : cellules C2C12,

Remarque-IHC: il est suggéré de démasquer l'antigène avec un tampon de TE buffer pH 9,0; (*) À défaut, le démasquage de l'antigène peut être effectué avec un tampon citrate pH 6,0.

Informations générales

Publications notables

Autrice	Pubmed ID	Journal	Application
Lihua Luo	34593005	J Nanobiotechnology	WB
Pablo Ranea-Robles	34651140	Kidney360	WB
Pablo Ranea-Robles	34564857	J Inherit Metab Dis	WB

Stockage

Stockage:

Stocker à -20°C. Stable pendant un an après l'expédition.

Tampon de stockage:

PBS avec azoture de sodium à 0,02 % et glycérol à 50 % pH 7,3

L'aliquoteur n'est pas nécessaire pour le stockage à -20C

*** Les 20ul contiennent 0,1% de BSA.

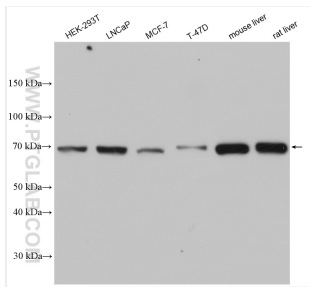
For technical support and original validation data for this product please contact:

T: 1 (888) 4PTGLAB (1-888-478-4522) (toll free in USA), or 1(312) 455-8498 (outside USA)

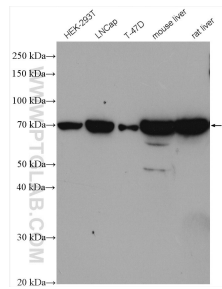
E: proteintech@ptglab.com
W: ptglab.com

This product is exclusively available under Proteintech Group brand and is not available to purchase from any other manufacturer.

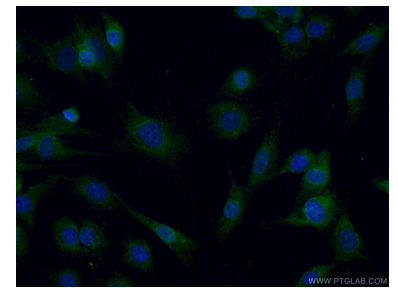
Données de validation sélectionnées



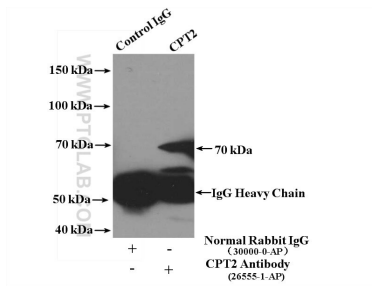
Various lysates were subjected to SDS PAGE followed by western blot with 26555-1-AP (CPT2 antibody) at dilution of 1:8000 incubated at room temperature for 1.5 hours.



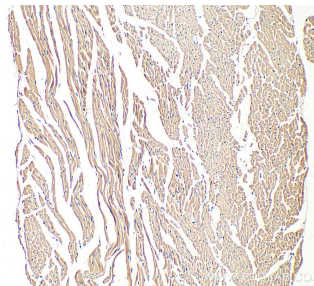
Various lysates were subjected to SDS PAGE followed by western blot with 26555-1-AP (CPT2 antibody) at dilution of 1:2000 incubated at room temperature for 1.5 hours.



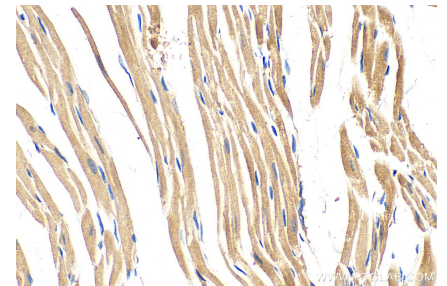
Immunofluorescent analysis of (4% PFA) fixed C2C12 cells using 26555-1-AP (CPT2 antibody) at dilution of 1:50 and CoraLite488-Conjugated AffiniPure Goat Anti-Rabbit IgG(H+L).



IP Result of anti-CPT2 (IP:26555-1-AP, 4ug; Detection:26555-1-AP 1:300) with mouse liver tissue lysate 6000ug.



Immunohistochemical analysis of paraffin-embedded mouse heart tissue slide using 26555-1-AP (CPT2 antibody) at dilution of 1:600 (under 10x lens). Heat mediated antigen retrieval with Tris-EDTA buffer (pH 9.0).



Immunohistochemical analysis of paraffin-embedded mouse heart tissue slide using 26555-1-AP (CPT2 antibody) at dilution of 1:600 (under 40x lens). Heat mediated antigen retrieval with Tris-EDTA buffer (pH 9.0).