

À des fins de recherche uniquement

Anticorps Polyclonal de lapin anti-SERPINB3/4



Numéro de catalogue: 26558-1-AP

Phare

3 Publications

Informations de base

Numéro de catalogue:

26558-1-AP

Taille:

150ul, Concentration: 300 µg/ml by Nanodrop and 233 µg/ml by Bradford method using BSA as the standard;

Hôte:

Lapin

Isotype:

IgG

Immunogen Catalog Number:

AG24846

Numéro d'acquisition GenBank:

BC005224

Identification du gène (NCBI):

6317

Nom complet:

serpin peptidase inhibitor, clade B (ovalbumin), member 3

MW calculé

390 aa, 45 kDa

MW observés:

45 kDa

Méthode de purification:

Purification par affinité contre l'antigène

Dilutions recommandées:

WB 1:500-1:1000

Applications

Applications testées:

WB, ELISA

Demandes citées:

IF, IHC, WB

Spécificité de l'espèce:

Humain

Espèces citées:

Humain

Contrôles positifs:

WB : cellules HeLa, cellules HepG2, cellules LO2, tissu salivaire humain

Informations générales

Publications notables

Autrice	Pubmed ID	Journal	Application
Erbao Bian	34696771	J Exp Clin Cancer Res	WB,IF
Zixian Huang	36382555	Adv Sci (Weinh)	WB,IHC,IF
Kuen-Yao Ho	32569142	Otol Neurotol	WB

Stockage

Stockage:

Stocker à -20°C. Stable pendant un an après l'expédition.

Tampon de stockage:

PBS avec azoture de sodium à 0,02 % et glycérol à 50 % pH 7,3

L'aliquotage n'est pas nécessaire pour le stockage à -20C

*** Les 20ul contiennent 0,1% de BSA.

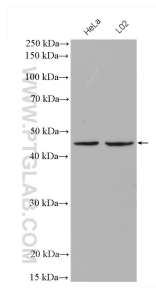
For technical support and original validation data for this product please contact:

T: 1 (888) 4PTGLAB (1-888-478-4522) (toll free in USA), or 1(312) 455-8498 (outside USA)

E: proteintech@ptglab.com
W: ptglab.com

This product is exclusively available under Proteintech Group brand and is not available to purchase from any other manufacturer.

Données de validation sélectionnées



HeLa cells were subjected to SDS PAGE followed by western blot with 26558-1-AP (SERPINB3/4 antibody) at dilution of 1:500 incubated at room temperature for 1.5 hours.