

À des fins de recherche uniquement

Anticorps Polyclonal de lapin anti-ZNF382



Numéro de catalogue: 26560-1-AP

Informations de base

Numéro de catalogue:
26560-1-AP

Taille:
150ul, Concentration: 850 µg/ml by
Nanodrop and 367 µg/ml by Bradford
method using BSA as the standard;

Hôte:
Lapin

Isotype:
IgG

Immunogen Catalog Number:
AG23348

Numéro d'acquisition GenBank:
BC132675

Identification du gène (NCBI):
84911

Nom complet:
zinc finger protein 382

MW observés:
60 kDa

Méthode de purification:
Purification par affinité contre
l'antigène

Dilutions recommandées:
WB 1:1000-1:4000
IP 0.5-4.0 ug for IP and 1:500-1:1000
for WB

Applications

Applications testées:
IP, WB, ELISA

Spécificité de l'espèce:
Humain, souris

Contrôles positifs:

WB : cellules K-562,
IP : cellules SW-1990,

Informations générales

Stockage

Stockage:
Stocker à -20°C. Stable pendant un an après l'expédition.
Tampon de stockage:
PBS avec azoture de sodium à 0,02 % et glycérol à 50 % pH 7,3
L'aliquotage n'est pas nécessaire pour le stockage à -20C

*** Les 20ul contiennent 0,1% de BSA.

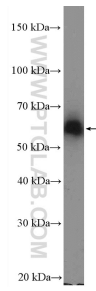
For technical support and original validation data for this product please contact:

T: 1 (888) 4PTGLAB (1-888-478-4522) (toll free
in USA), or 1(312) 455-8498 (outside USA)

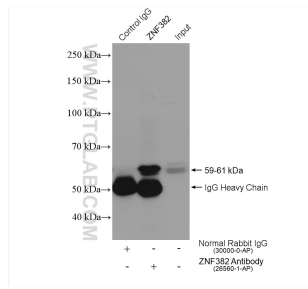
E: proteintech@ptglab.com
W: ptglab.com

This product is exclusively available under Proteintech Group brand and is not available to purchase from any other manufacturer.

Données de validation sélectionnées



K-562 cells were subjected to SDS PAGE followed by western blot with 26560-1-AP (ZNF382 Antibody) at dilution of 1:2000 incubated at room temperature for 1.5 hours.



IP result of anti-ZNF382(IP:26560-1-AP, 4ug; Detection:26560-1-AP 1:500) with SW 1990 cells lysate 2800 ug.