

À des fins de recherche uniquement

Anticorps Polyclonal de lapin anti-Cardiac Troponin T



Numéro de catalogue: 26592-1-AP

2 Publications

Informations de base

Numéro de catalogue:

26592-1-AP

Taille:

150ul, Concentration: 700 µg/ml by Nanodrop and 367 µg/ml by Bradford method using BSA as the standard;

Hôte:

Lapin

Isotype:

IgG

Immunogen Catalog Number:

AG24911

Numéro d'acquisition GenBank:

BC002653

Identification du gène (NCBI):

7139

Nom complet:

troponin T type 2 (cardiac)

MW calculé

36 kDa

MW observés:

34-40 kDa

Méthode de purification:

Purification par affinité contre l'antigène

Dilutions recommandées:

WB 1:2000-1:12000

IHC 1:50-1:500

IF 1:50-1:500

Applications

Applications testées:

IF, IHC, WB, ELISA

Demandes citées:

IF

Spécificité de l'espèce:

Humain, rat, souris

Espèces citées:

Humain, souris

Remarque-IHC: il est suggéré de démasquer l'antigène avec un tampon de TE buffer pH 9,0; (*) A défaut, le démasquage de l'antigène peut être effectué avec un tampon citrate pH 6,0.

Contrôles positifs:

WB : tissu cardiaque de souris, tissu cardiaque de rat

IHC : tissu cardiaque humain, tissu cardiaque de souris

IF : tissu cardiaque de souris,

Informations générales

Publications notables

Autrice	Pubmed ID	Journal	Application
Rui Wang	36596388	Free Radic Biol Med	IF
Qiyu Li	35447403	Biomaterials	IF

Stockage

Stockage:

Stocker à -20°C. Stable pendant un an après l'expédition.

Tampon de stockage:

PBS avec azoture de sodium à 0,02 % et glycérol à 50 % pH 7,3

L'aliquotage n'est pas nécessaire pour le stockage à -20C

*** Les 20ul contiennent 0,1% de BSA.

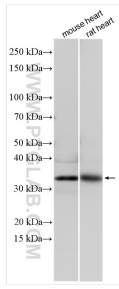
For technical support and original validation data for this product please contact:

T: 1 (888) 4PTGLAB (1-888-478-4522) (toll free in USA), or 1(312) 455-8498 (outside USA)

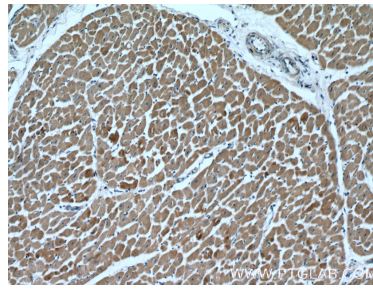
E: proteintech@ptglab.com
W: ptglab.com

This product is exclusively available under Proteintech Group brand and is not available to purchase from any other manufacturer.

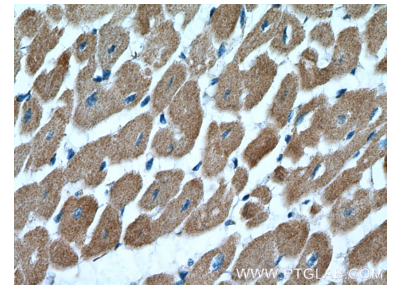
Données de validation sélectionnées



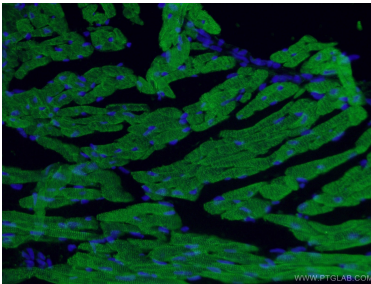
Various lysates were subjected to SDS PAGE followed by western blot with 26592-1-AP (Cardiac Troponin T antibody) at dilution of 1:6000 incubated at room temperature for 1.5 hours.



Immunohistochemical analysis of paraffin-embedded human heart tissue slide using 26592-1-AP (Cardiac Troponin T antibody at dilution of 1:500 (under 10x lens).



Immunohistochemical analysis of paraffin-embedded human heart tissue slide using 26592-1-AP (Cardiac Troponin T antibody at dilution of 1:500 (under 40x lens).



Immunofluorescent analysis of (4% PFA) fixed mouse heart tissue using 26592-1-AP (Cardiac Troponin T antibody) at dilution of 1:100 and Alexa Fluor 488-conjugated AffiniPure Goat Anti-Rabbit IgG(H+L).